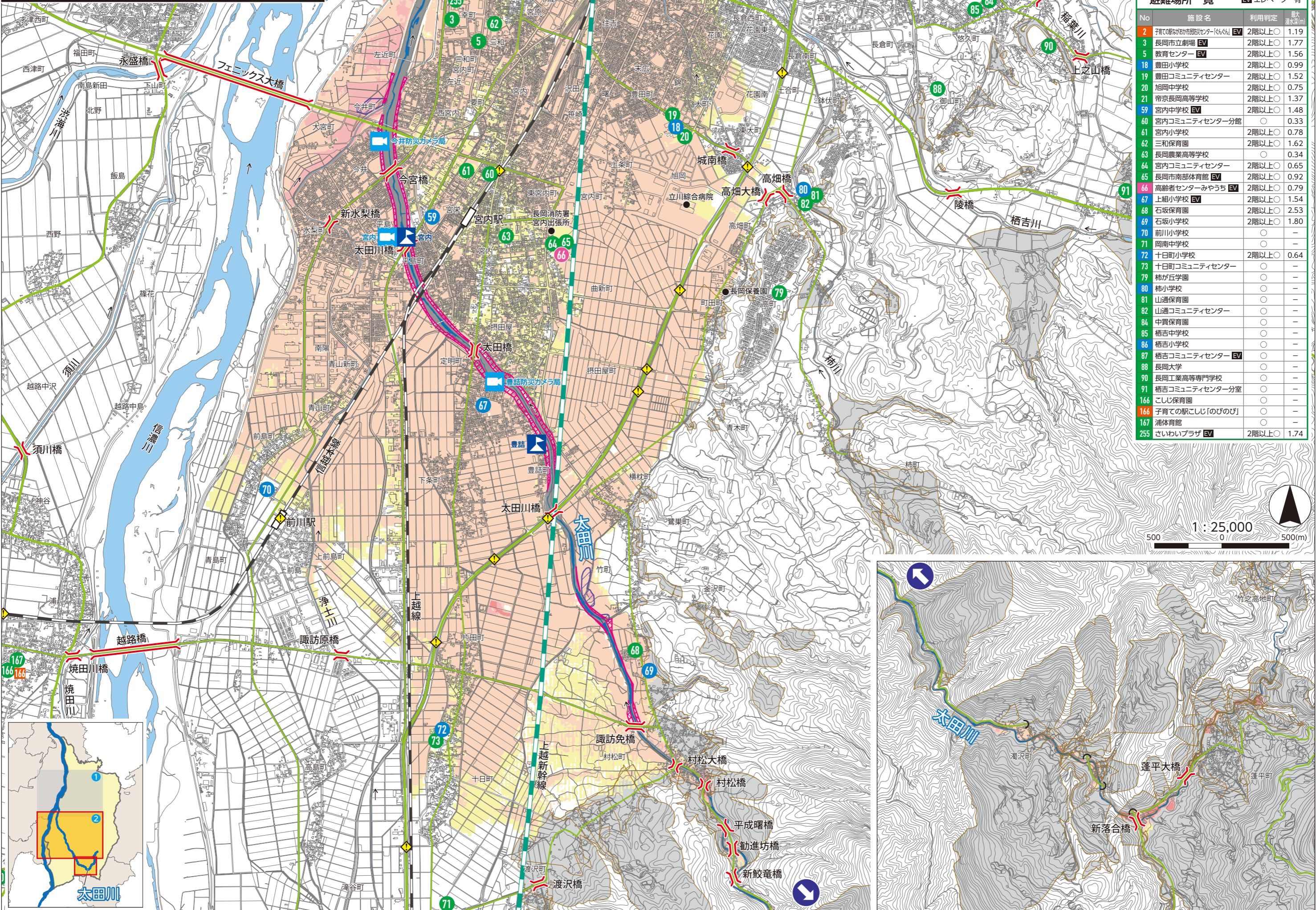
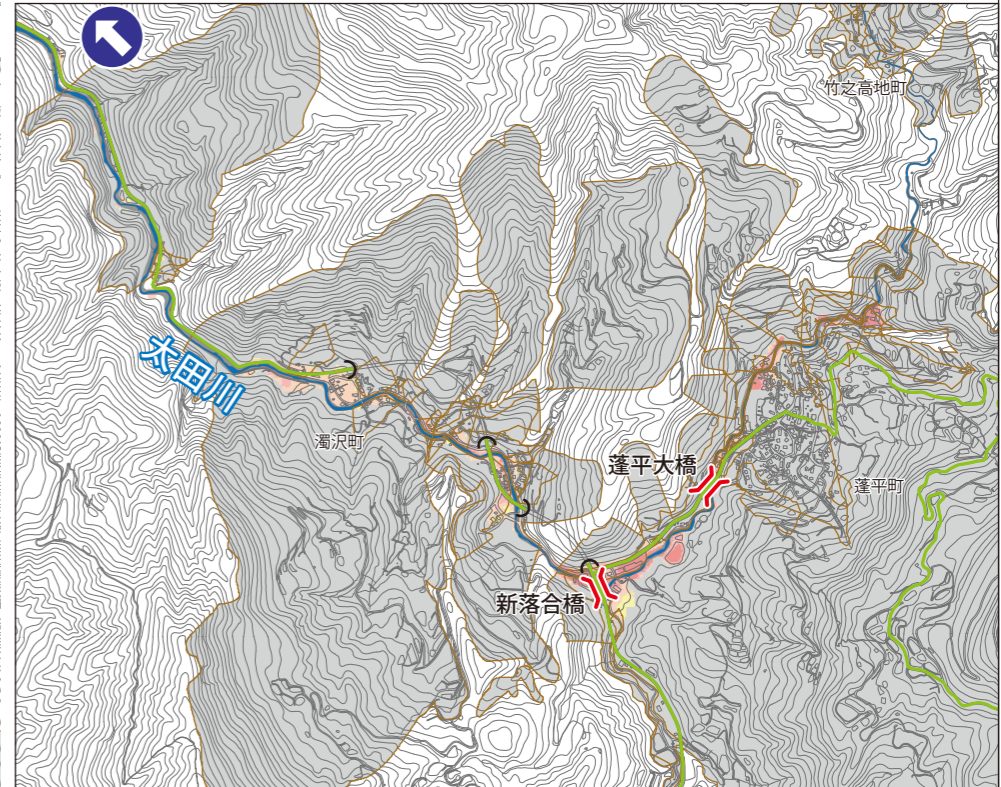
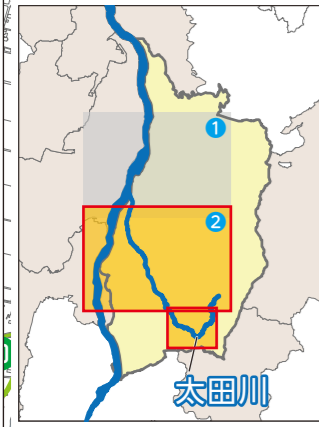


想定する降雨規模【想定最大規模】1日間総雨量798mm



避難場所一覧		EVエレベーター有	最大水深(m)
2	預ての駅前市民センター(くま)	EV	2階以上○ 1.19
3	長岡市立劇場	EV	2階以上○ 1.77
5	教育センター	EV	2階以上○ 1.56
18	豊田小学校		2階以上○ 0.99
19	豊田コミュニティセンター		2階以上○ 1.52
20	旭岡中学校		2階以上○ 0.75
21	帝京長岡高等学校		2階以上○ 1.37
59	宮内中学校	EV	2階以上○ 1.48
60	宮内コミュニティセンター分館		○ 0.33
61	宮内小学校		2階以上○ 0.78
62	三和保育園		2階以上○ 1.62
63	長岡農業高等学校		○ 0.34
64	宮内コミュニティセンター		2階以上○ 0.65
65	長岡市南部体育館	EV	2階以上○ 0.92
66	高齢者センターみやうち	EV	2階以上○ 0.79
67	上組小学校	EV	2階以上○ 1.54
68	石坂保育園		2階以上○ 2.53
69	石坂小学校		2階以上○ 1.80
70	前川小学校		○ -
71	岡南中学校		○ -
72	十日町小学校		2階以上○ 0.64
73	十日町コミュニティセンター		○ -
79	柿が丘学園		○ -
80	柿小学校		○ -
81	山通保育園		○ -
82	山通コミュニティセンター		○ -
84	中貫保育園		○ -
85	栖吉中学校		○ -
86	栖吉小学校		○ -
87	栖吉コミュニティセンター	EV	○ -
88	長岡大学		○ -
90	長岡工業高等専門学校		○ -
91	栖吉コミュニティセンター分室		○ -
166	こしじ保育園		○ -
166	子育ての駅こしじ「のびのび」		○ -
167	浦体育館		○ -
255	さいわいプラザ	EV	2階以上○ 1.74



凡例
 洪水浸水深 0.5m未満 0.5~3.0m未満 3.0~5.0m未満 5.0~10.0m未満
 家屋倒壊等氾濫想定区域: 氾濫流(はげしい流れ) 河岸侵食(土地がけずられる) 土砂災害警戒区域
 00 避難場所 00 避難場所(のちに福祉避難所に移行) 00 避難場所(福祉避難室あり) 00 子育てあんしんの避難所
 洪水時危険箇所: 地下道・アンダーパス 橋 水位観測所 河川ライブカメラ