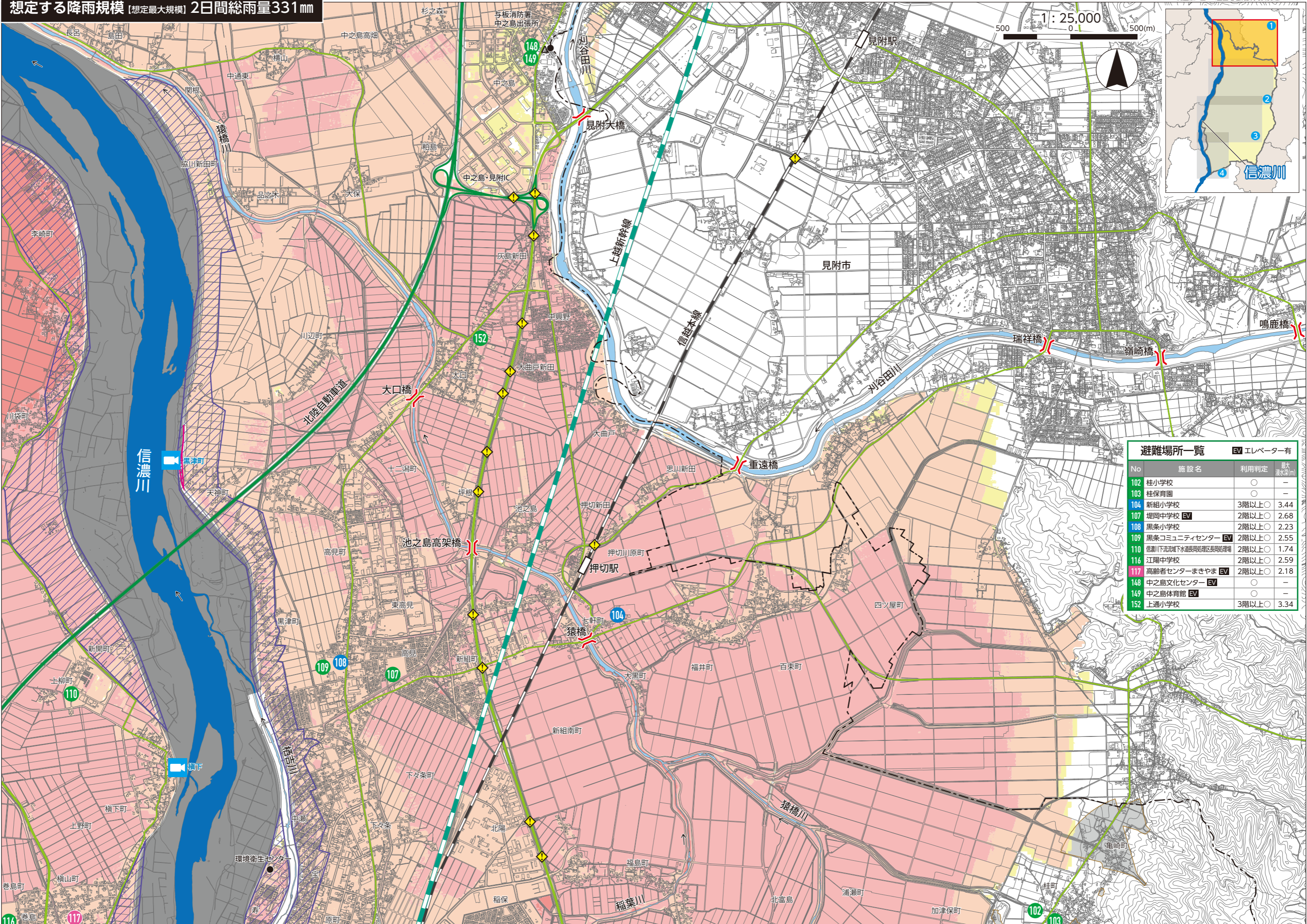
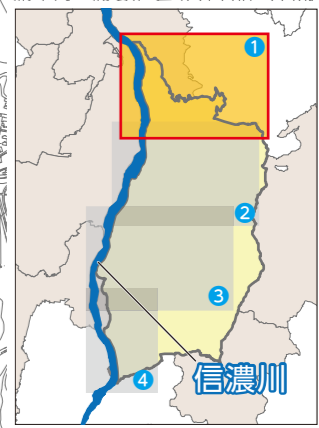


想定する降雨規模【想定最大規模】2日間総雨量331mm

測量法に基づく国土地理院長承認(使用)R2JHs91

1:25,000



避難場所一覧		EV エレベーター有	
No	施設名	利用判定	最大浸水深(m)
102	桂小学校	○	-
103	桂保育園	○	-
104	新組小学校	3階以上○	3.44
107	堤岡中学校 EV	2階以上○	2.68
108	黒条小学校	2階以上○	2.23
109	黒条コミュニティセンター EV	2階以上○	2.55
110	信濃川下流流域下水道長岡地区長岡処理場	2階以上○	1.74
116	江陽中学校	2階以上○	2.59
117	高齢者センターまきやま EV	2階以上○	2.18
148	中之島文化センター EV	○	-
149	中之島体育館 EV	○	-
152	上通小学校	3階以上○	3.34

凡例  
 洪水浸水深: 0.5m未満 (Yellow), 0.5~3.0m未満 (Orange), 3.0~5.0m未満 (Red), 5.0~10.0m未満 (Dark Red)  
 家屋倒壊等氾濫想定区域: 氾濫流(はげしい流れ) (Blue wavy lines), 河岸侵食(土地がけずられる) (Pink hatched), 土砂災害警戒区域 (Grey)  
 避難場所: 00 (Green circle), 避難場所(のちに福祉避難所に移行) (Pink circle), 避難場所(福祉避難室あり) (Blue circle)  
 洪水時危険箇所: 地下道・アンダーパス (Yellow diamond), 橋 (Red line), 河川ライブカメラ (Blue camera icon)