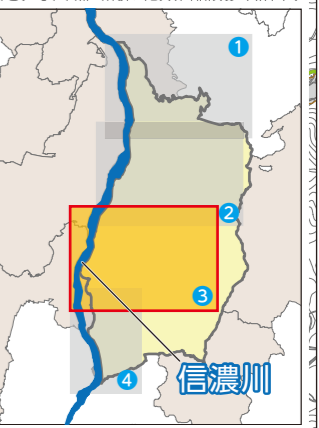
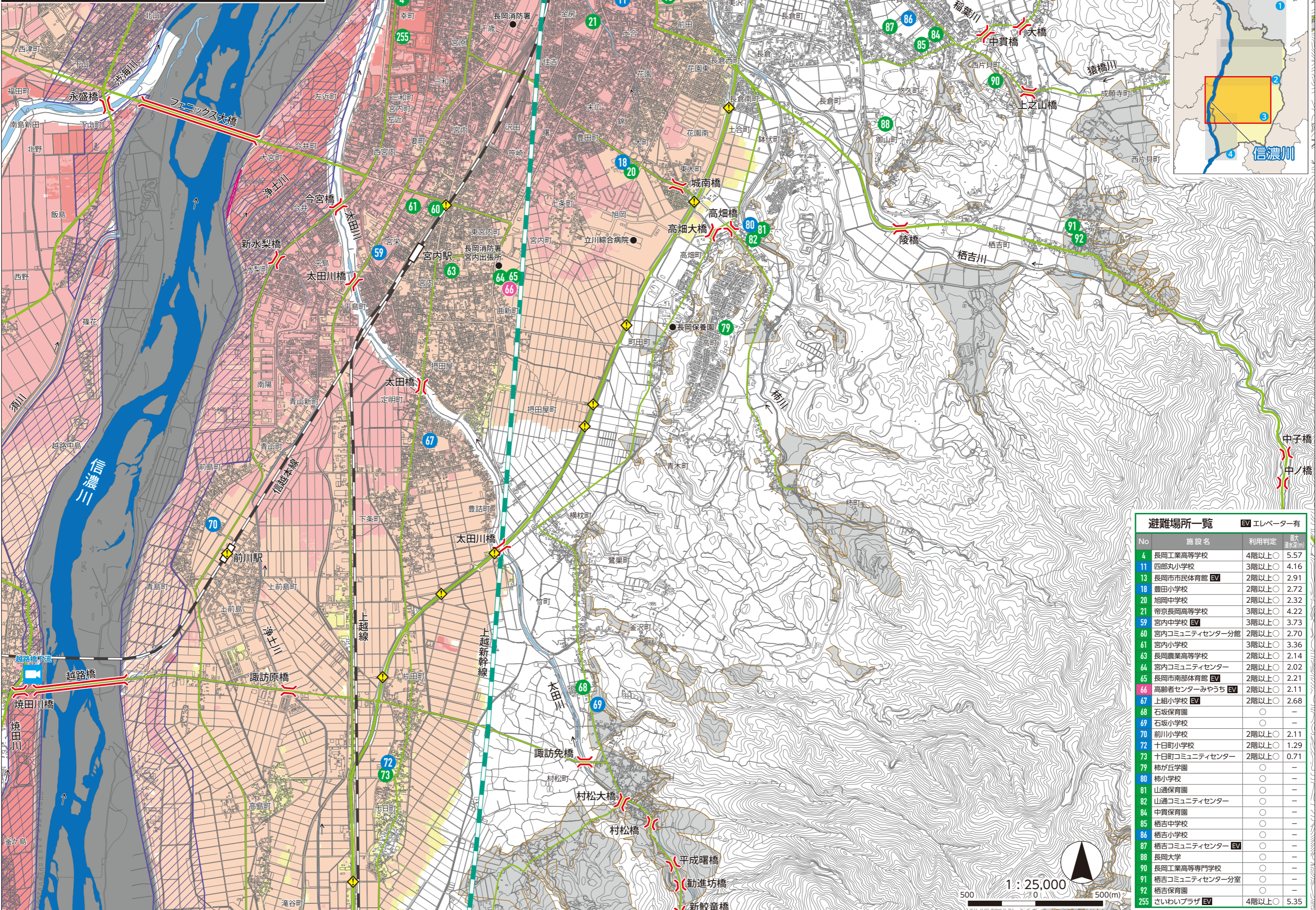


想定する降雨規模【想定最大規模】2日間総雨量331mm



No	施設名	利用判定	最大浸水深(m)
4	長岡工業高等学校	4階以上○	5.57
11	四郎丸小学校	3階以上○	4.16
13	長岡市市民体育館 EV	2階以上○	2.91
18	豊田小学校	2階以上○	2.72
20	旭岡中学校	2階以上○	2.32
21	帝京長岡高等学校	3階以上○	4.22
59	宮内中学校 EV	3階以上○	3.73
60	宮内コミュニティセンター分館	2階以上○	2.70
61	宮内小学校	3階以上○	3.36
63	長岡農業高等学校	2階以上○	2.14
64	宮内コミュニティセンター	2階以上○	2.02
65	長岡市南部体育館 EV	2階以上○	2.21
66	高齢者センターみやうち EV	2階以上○	2.11
67	上組小学校 EV	2階以上○	2.68
68	石坂保育園	○	-
69	石坂小学校	○	-
70	前川小学校	2階以上○	2.11
72	十日町小学校	2階以上○	1.29
73	十日町コミュニティセンター	2階以上○	0.71
79	柿が丘学園	○	-
80	柿小学校	○	-
81	山通保育園	○	-
82	山通コミュニティセンター	○	-
84	中貫保育園	○	-
85	栖吉中学校	○	-
86	栖吉小学校	○	-
87	栖吉コミュニティセンター EV	○	-
88	長岡大学	○	-
90	長岡工業高等専門学校	○	-
91	栖吉コミュニティセンター分室	○	-
92	栖吉保育園	○	-
255	さいわいプラザ EV	4階以上○	5.35

凡例  
 洪水浸水深：0.5m未満 0.5~3.0m未満 3.0~5.0m未満 5.0~10.0m未満 10.0~20.0m未満  
 家屋倒壊等氾濫想定区域：氾濫流(はげしい流れ) 河岸侵食(土地がけずられる) 土砂災害警戒区域  
 避難場所 避難場所(のちに福祉避難所に移行) 避難場所(福祉避難室あり)  
 洪水時危険箇所：地下道・アンダーパス 橋 河川ライブカメラ