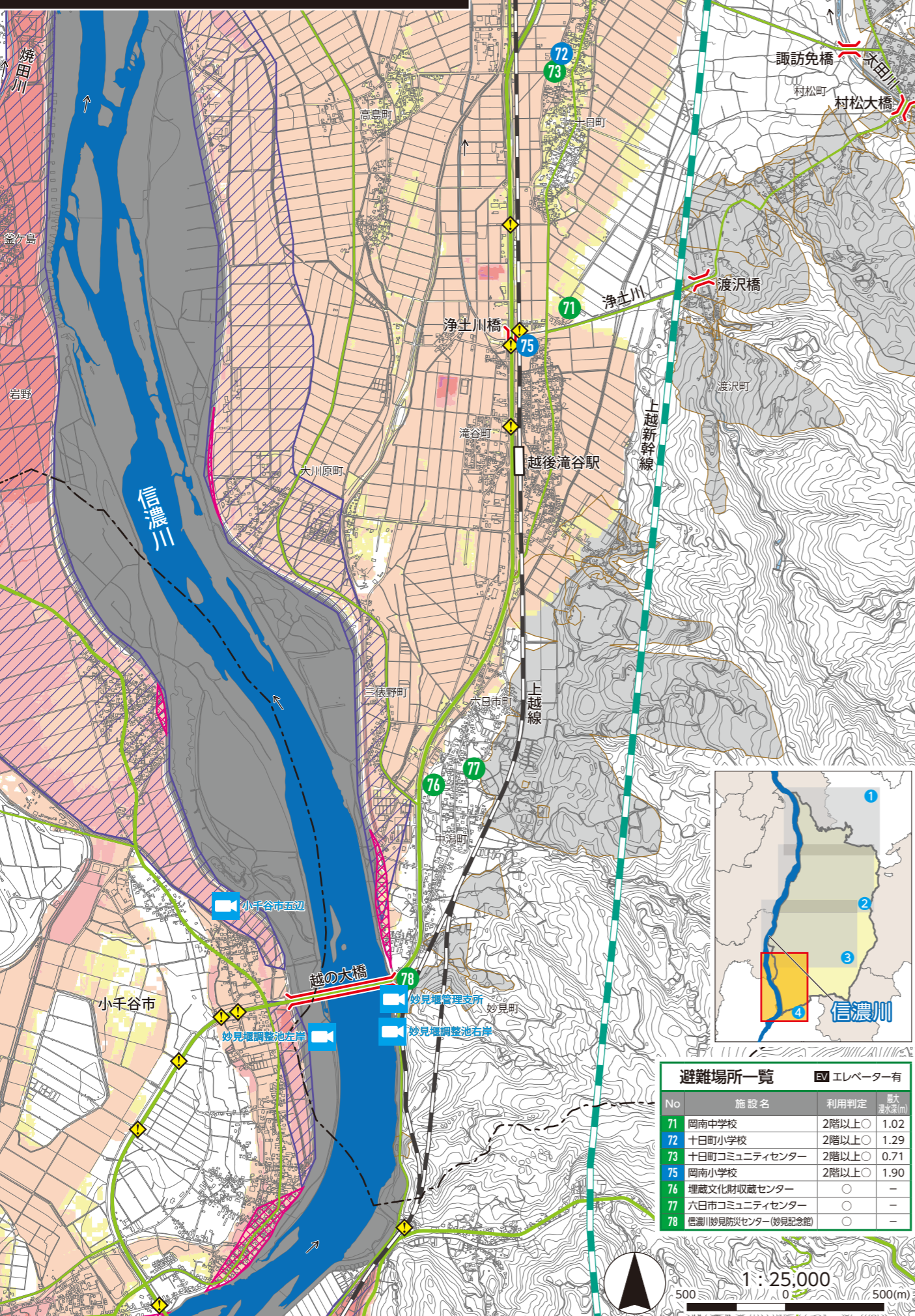


想定する降雨規模【想定最大規模】2日間総雨量331mm

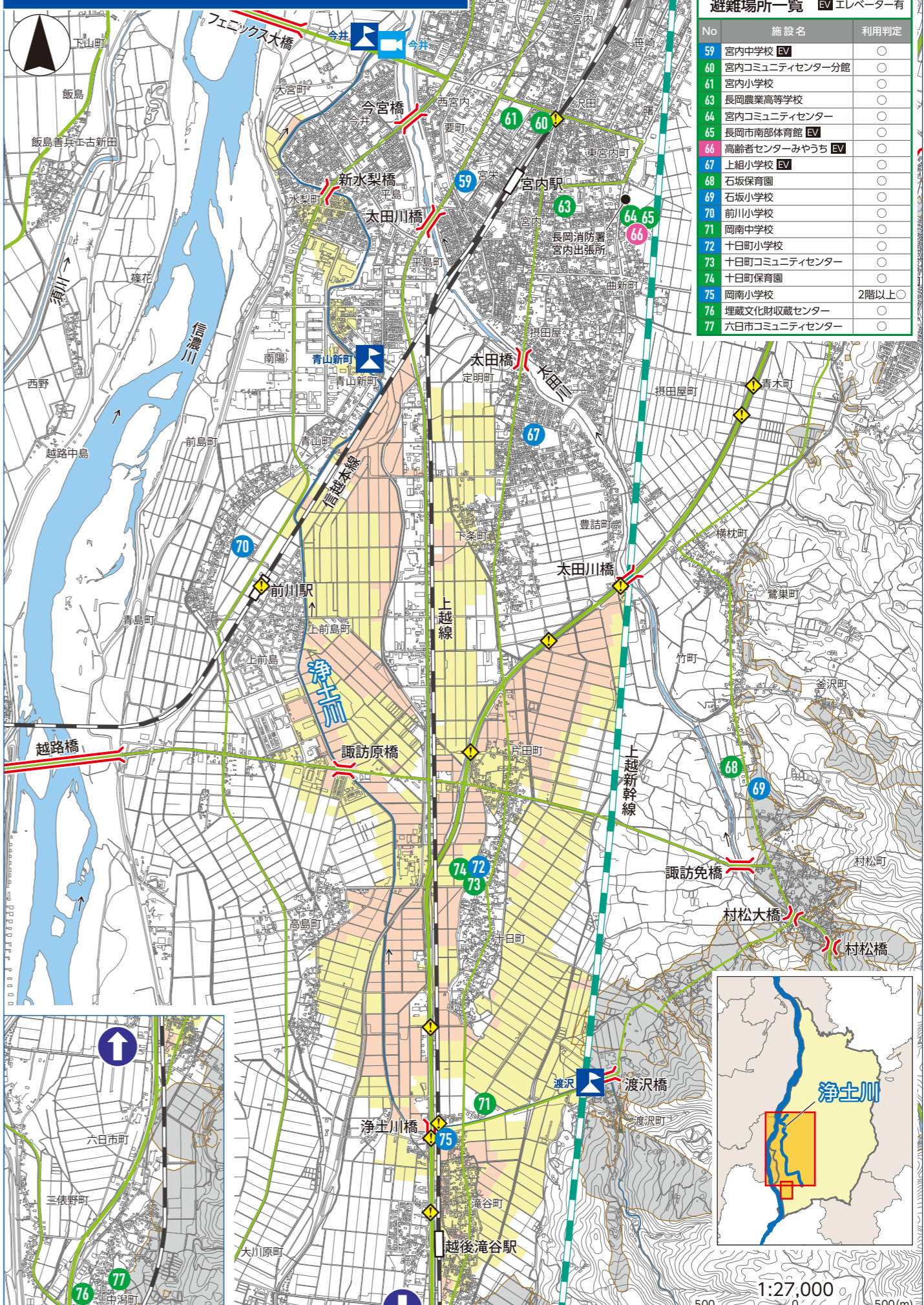


No	施設名	利用判定	最大浸水深(m)
71	岡南中学校	2階以上○	1.02
72	十日町小学校	2階以上○	1.29
73	十日町コミュニティセンター	2階以上○	0.71
75	岡南小学校	2階以上○	1.90
76	埋蔵文化財収蔵センター	○	-
77	六日市コミュニティセンター	○	-
78	信濃川妙見防災センター(妙見記念館)	○	-

洪水浸水深：0.5m未満 0.5~3.0m未満 3.0~5.0m未満 5.0~10.0m未満 10.0~20.0m未満 土砂災害警戒区域  
 家屋倒壊等氾濫想定区域：氾濫流(はげしい流れ) 河岸侵食(土地がけずられる) 河川ライブカメラ  
 避難場所 避難場所(福祉避難室あり) 洪水時危険箇所：地下道・アンダーパス 橋

測量法に基づく国土地理院長承認(使用)R2JHs91

想定する降雨規模【計画規模】時間雨量68.1mm/h



No	施設名	利用判定
59	宮内中学校 EV	○
60	宮内コミュニティセンター分館	○
61	宮内小学校	○
63	長岡農業高等学校	○
64	宮内コミュニティセンター	○
65	長岡市南部体育館 EV	○
66	高齢者センターみやうち EV	○
67	上組小学校 EV	○
68	石坂保育園	○
69	前川小学校	○
70	岡南中学校	○
71	十日町小学校	○
72	十日町コミュニティセンター	○
73	十日町保育園	○
74	岡南小学校	2階以上○
75	埋蔵文化財収蔵センター	○
76	六日市コミュニティセンター	○

洪水浸水深：0.5m未満 0.5~3.0m未満 土砂災害警戒区域 水位観測所 河川ライブカメラ  
 避難場所 避難場所(福祉避難室に移行) 避難場所(福祉避難室あり) 洪水時危険箇所：地下道・アンダーパス 橋