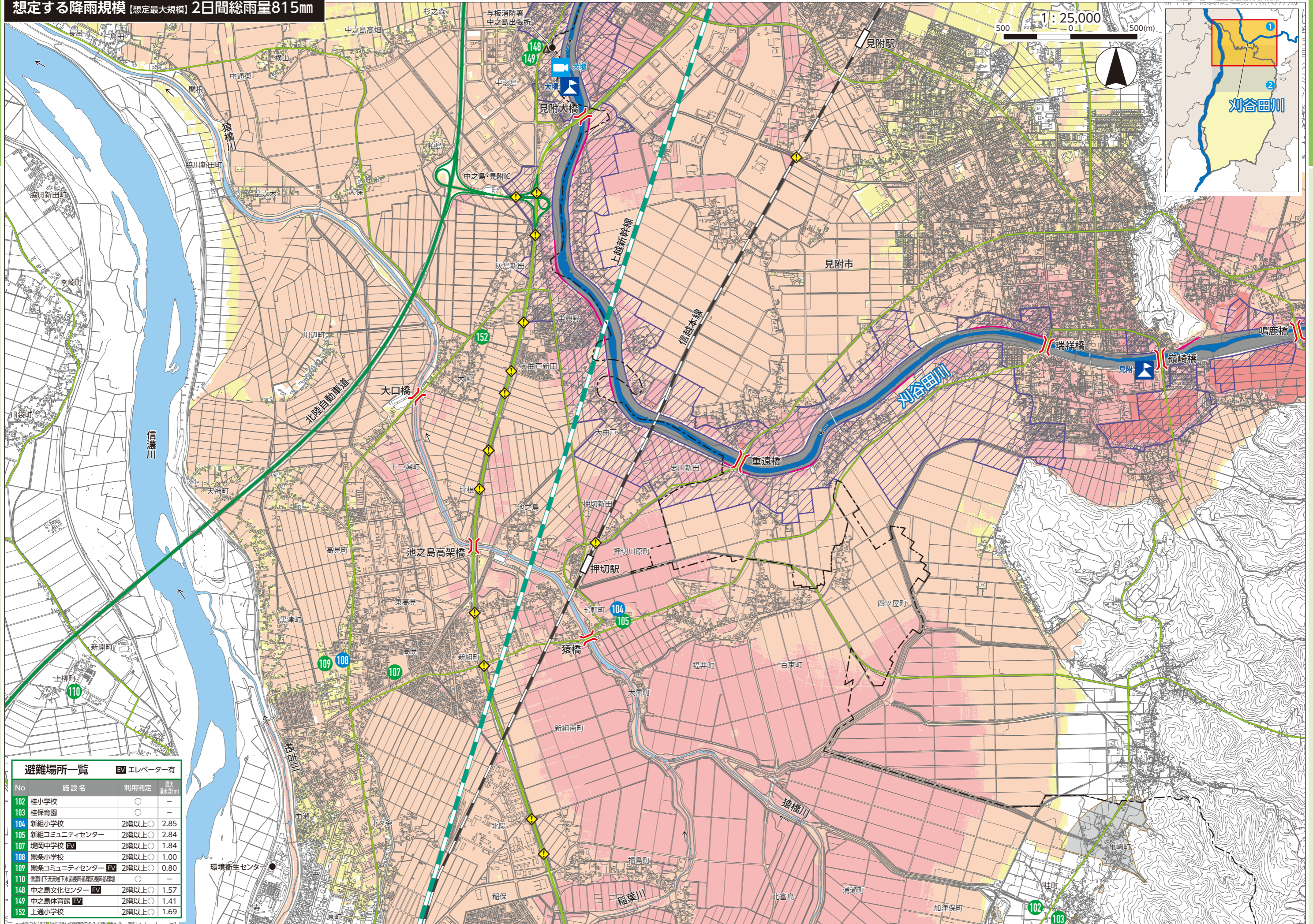


想定する降雨規模【想定最大規模】2日間総雨量815mm

測量法に基づく国土地理院長承認(使用)R2JH591



**避難場所一覧** EV エレベーター有

No	施設名	利用判定	最大浸水深(m)
102	桂小学校	○	-
103	桂保育園	○	-
104	新組小学校	2階以上○	2.85
105	新組コミュニティセンター	2階以上○	2.84
107	堤岡中学校 EV	2階以上○	1.84
108	黒条小学校	2階以上○	1.00
109	黒条コミュニティセンター EV	2階以上○	0.80
110	信濃川下流域下水道長岡処理区長岡処理場	○	-
148	中之島文化センター EV	2階以上○	1.57
149	中之島体育館 EV	2階以上○	1.41
152	上通小学校	2階以上○	1.69

**凡例**

洪水浸水深: 0.5m未満 (Yellow), 0.5~3.0m未満 (Orange), 3.0~5.0m未満 (Red), 5.0~10.0m未満 (Dark Red)

家屋倒壊等氾濫想定区域: 氾濫流(はげしい流れ) (Blue wavy lines), 河岸侵食(土地がけずられる) (Cross-hatched), 土砂災害警戒区域 (Grey)

避難場所: 00 (Blue circle), 避難場所(福祉避難室あり) (Blue circle with white center)

洪水時危険箇所: 地下道・アンダーパス (Yellow diamond), 橋 (Red double line), 水位観測所 (Blue square with white center), 河川ライブカメラ (Blue square with white center)

【刈谷田川①】長岡川東(北)

【刈谷田川①】長岡川東(北)