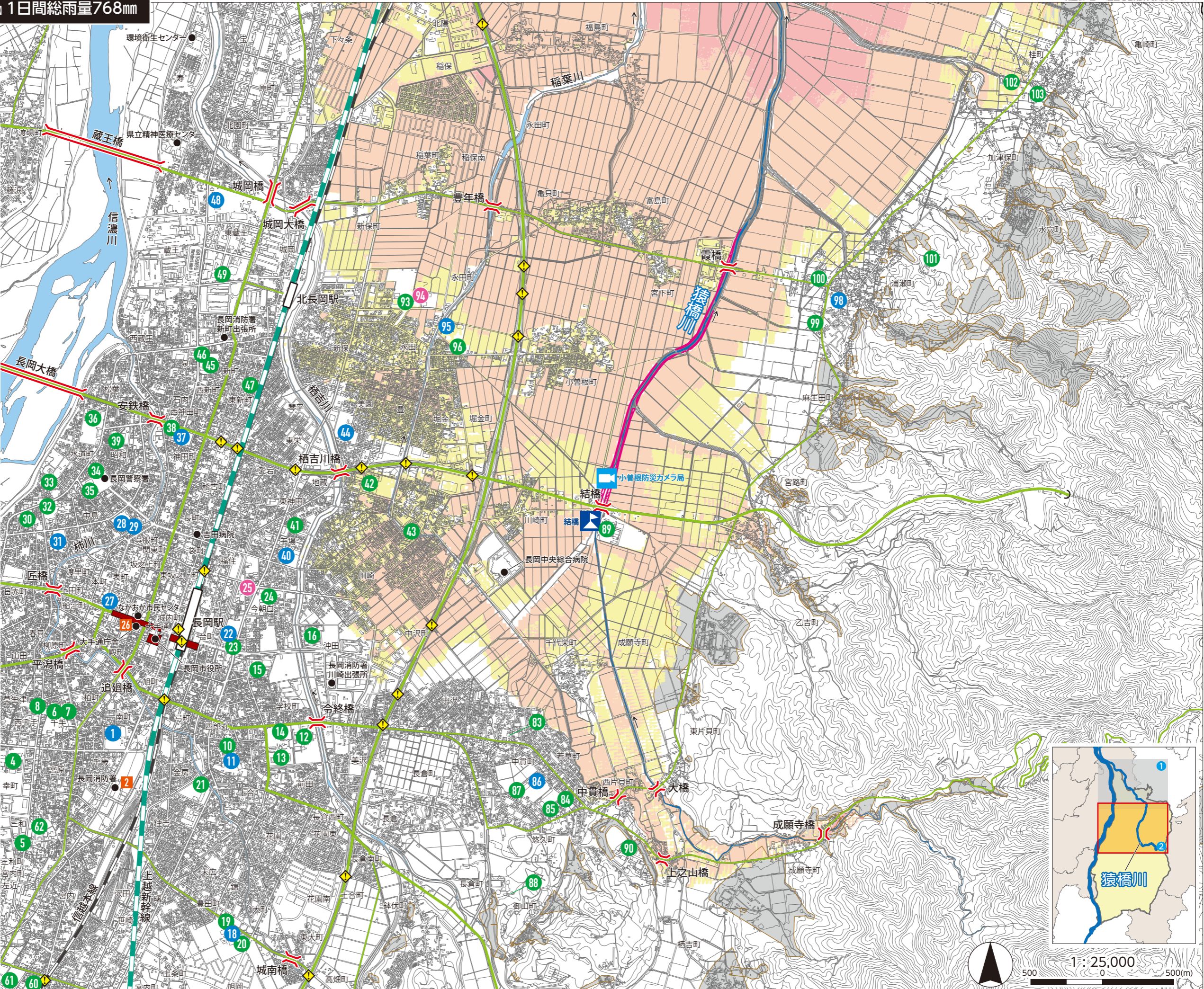


想定する降雨規模【想定最大規模】1日間総雨量768mm

【猿橋川②】長岡川東(中)

【猿橋川②】長岡川東(中)

No	施設名	利用判定	最大浸水深(m)
1	南中学校	○	-
2	子供の国がけ市児童センター(けんぐん) EV	○	-
4	長岡工業高等学校	○	-
5	教育センター EV	○	-
6	千手小学校 EV	○	-
7	南部保育園	○	-
8	千手コミュニティセンター EV	○	-
10	四郎丸コミュニティセンター	○	-
11	四郎丸小学校	○	-
12	新大附属長岡小・中学校	○	-
13	長岡市市民体育館 EV	○	-
14	中央図書館 EV	○	-
15	長岡高等学校	○	-
16	長岡大手高等学校	○	-
18	豊田小学校	○	-
19	豊田コミュニティセンター	○	-
20	旭岡中学校	○	-
21	帝京長岡高等学校	○	-
22	阪之上小学校 EV	○	-
23	阪之上コミュニティセンター	○	-
24	けさじる保育園・阪之上児童館	○	-
25	高齢者センターけさじる EV	○	-
26	子育ての駅ちびっこ広場 EV	○	-
27	社会福祉センタートモシア EV	○	-
28	表町小学校	○	-
29	表町コミュニティセンター	○	-
30	中島コミュニティセンター	○	-
31	中島小学校	○	-
32	長岡聖学校	○	-
33	長岡市水道局	○	-
34	旧社会福祉センター EV	○	-
35	長岡明德高等学校	○	-
36	東中学校 EV	○	-
37	神田小学校	○	-
38	神田コミュニティセンター	○	-
39	昭和保育園	○	-
40	川崎小学校 EV	○	-
41	川崎コミュニティセンター分館	○	-
42	東北中学校 EV	2階以上○	0.52
43	川崎コミュニティセンター	2階以上○	0.54
44	川崎東小学校	○	-
45	新町小学校 EV	○	-
46	新町コミュニティセンター	○	-
47	北部保育園	○	-
48	北中学校	○	-
49	長岡市北部体育館	○	-
60	宮内コミュニティセンター分館	○	-
61	宮内小学校	○	-
62	三和保育園	○	-
83	中沢保育園	○	-
84	中貫保育園	○	-
85	栖吉中学校	○	-
86	栖吉小学校	○	-
87	栖吉コミュニティセンター EV	○	-
88	長岡大学	○	-
89	長岡商業高等学校	○	-
90	長岡工業高等専門学校	○	-
93	中越高等学校	○	0.28
94	高齢者センターふそき EV	○	-
95	富管電小学校 EV	○	0.27
96	富管電コミュニティセンター	○	0.29
98	浦瀬小学校	○	-
99	山本保育園	○	-
100	山本コミュニティセンター	○	-
101	山本中学校	○	-
102	桂小学校	2階以上○	0.77
103	桂保育園	○	-
116	江陽中学校	○	-
117	高齢者センターまきやま EV	○	-



凡例
 洪水浸水深: 0.5m未満 (Yellow), 0.5~3.0m未満 (Orange), 3.0~5.0m未満 (Red), 5.0~10.0m未満 (Dark Red)
 家屋倒壊等氾濫想定区域: (Cross-hatched pattern) 河岸侵食(土地がげずられる) (Dotted pattern) 土砂災害警戒区域 (Grey shaded)
 避難場所 (Blue circle with 00) 避難場所(のちに福祉避難所に移行) (Blue circle with 00) 避難場所(福祉避難室あり) (Blue circle with 00) 子育てあんしんの避難所 (Blue square with 00)
 洪水時危険箇所: 地下道・アンダーパス (Yellow diamond) 地下駐車場 (Red rectangle) 橋 (Red line) 水位観測所 (Blue square with water level) 河川ライブカメラ (Blue square with camera)