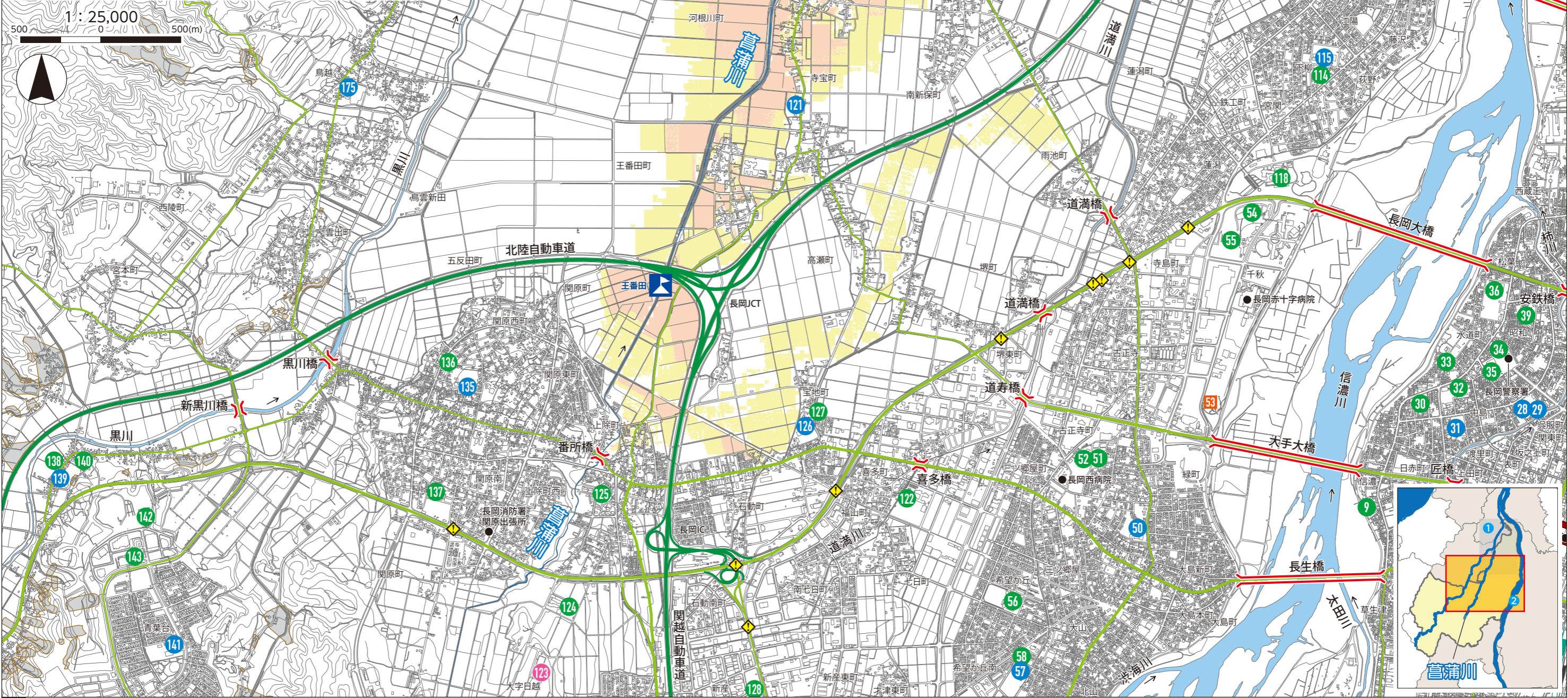


想定する降雨規模【想定最大規模】1日間総雨量722mm

避難場所一覧				EVエレベーター有			
No	施設名	利用判定	最大浸水深(m)	No	施設名	利用判定	最大浸水深(m)
9	信濃川防災センター(しなの川学習館)	○	-	118	長岡造形大学	○	-
28	表町小学校	○	-	119	福戸小学校	○	-
29	表町コミュニティセンター	○	-	120	福戸コミュニティセンター	○	-
30	中島コミュニティセンター	○	-	121	王寺川コミュニティセンター	○	-
31	中島小学校	○	-	122	長岡向陵高等学校	○	-
32	長岡聾学校	○	-	123	長岡ロングライフセンター	○	-
33	長岡市水道局	○	-	124	総合支援・高等総合支援学校	EV	-
34	旧社会福祉センター	EV	-	125	上除保育園	○	-
35	長岡明徳高等学校	○	-	126	日越小学校	EV	-
36	東中学校	EV	-	127	日越コミュニティセンター	EV	-
39	昭和保育園	○	-	128	長岡市新産産産育館	○	-
50	大島小学校	○	-	135	関原小学校	○	-
51	大島コミュニティセンター	○	-	136	関原コミュニティセンター	EV	-
52	大島中学校	○	-	137	関原中学校	○	-
53	子育ての駅千秋「てくてく」	○	-	138	宮本保育園	○	-
54	長岡リリックホール	EV	-	139	宮本小学校	○	-
55	ハイブ長岡	EV	-	140	宮本コミュニティセンター	○	-
56	西中学校	○	-	141	青葉台小学校	○	-
57	希望が丘小学校	EV	-	142	青葉台中学校	EV	-
58	希望が丘コミュニティセンター	○	-	143	青葉台コミュニティセンター	○	-
110	信濃川下流域下水道長岡地区長岡処理場	○	-	175	日吉小学校	EV	-
114	上川西コミュニティセンター分室	○	-	176	みしま会館	○	-
115	上川西小学校	EV	-	177	みしまコミュニティセンター	EV	-
116	江陽中学校	○	-	178	子育ての駅みま「もりもり」	○	-
117	高齢者センターまきやま	EV	-	179	みしま体育館	○	-



凡例
 洪水浸水深：0.5m未満 0.5~3.0m未満 3.0~5.0m未満 5.0~10.0m未満
 土砂災害警戒区域
 00 避難場所 00 避難場所(福祉避難室あり) 00 避難場所(福祉避難所に移行) 00 子育てあんしんの避難所
 洪水時危険箇所：◇ 地下道・アンダーパス 橋 水位観測所