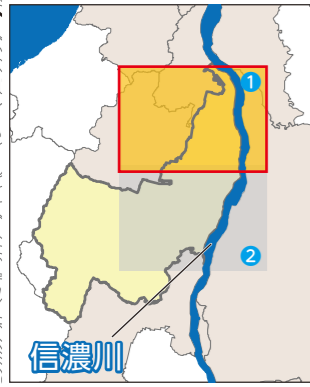
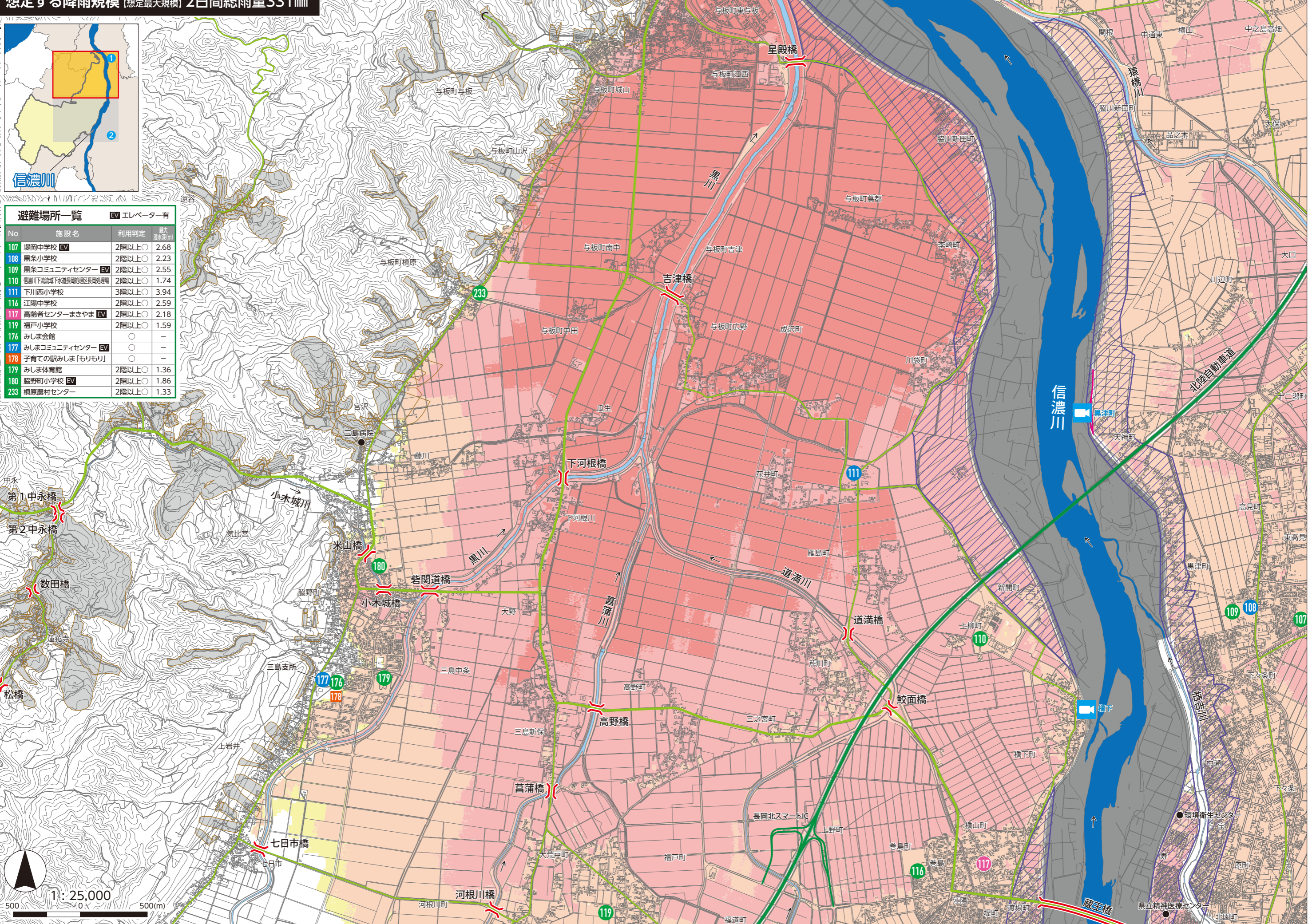


想定する降雨規模【想定最大規模】2日間総雨量331mm



避難場所一覧				EVエレベーター有
No	施設名	利用判定	最大浸水深(m)	
107	堤岡中学校	EV	2階以上○	2.68
108	黒条小学校		2階以上○	2.23
109	黒条コミュニティセンター	EV	2階以上○	2.55
110	信濃川下流域下水道長岡処理区長岡処理場		2階以上○	1.74
111	下川西小学校		3階以上○	3.94
116	江陽中学校		2階以上○	2.59
117	高齢者センターまきやま	EV	2階以上○	2.18
119	福戸小学校		2階以上○	1.59
176	みしま会館		○	-
177	みしまコミュニティセンター	EV	○	-
178	子育ての駅みしま「もりもり」		○	-
179	みしま体育館		2階以上○	1.36
180	脇野町小学校	EV	2階以上○	1.86
233	横原農村センター		2階以上○	1.33



凡例

洪水浸水深： 0.5m未満 0.5~3.0m未満 3.0~5.0m未満 5.0~10.0m未満

家屋倒壊等氾濫想定区域： 氾濫流(はげしい流れ) 河岸侵食(土地がけずられる) 土砂災害警戒区域

00 避難場所 00 避難場所(のちに福祉避難所に移行) 00 避難場所(福祉避難室あり) 00 子育てあんしんの避難所

洪水時危険箇所： 橋 河川ライブカメラ