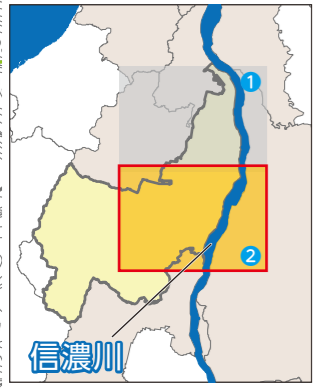
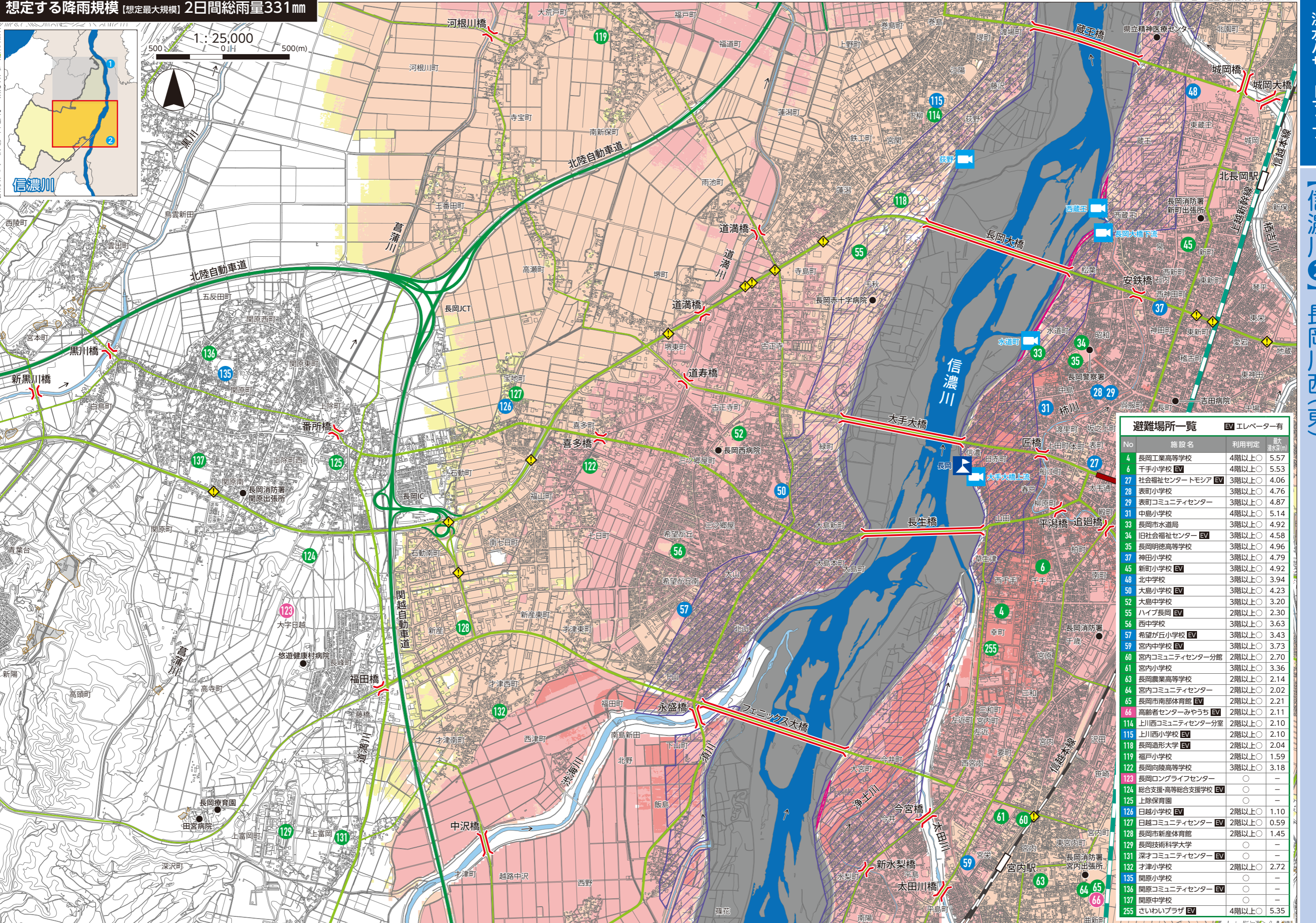


想定する降雨規模【想定最大規模】2日間総雨量331mm



1:25,000 500 0 500(m)



No	施設名	利用判定	最大水深(m)
4	長岡工業高等学校	4階以上○	5.57
6	千手小学校 EV	4階以上○	5.53
27	社会福祉センタートモシア EV	3階以上○	4.06
28	表町小学校	3階以上○	4.76
29	表町コミュニティセンター	3階以上○	4.87
31	中島小学校	4階以上○	5.14
33	長岡市水道局	3階以上○	4.92
34	旧社会福祉センター EV	3階以上○	4.58
35	長岡明德高等学校	3階以上○	4.96
37	神田小学校	3階以上○	4.79
45	新町小学校 EV	3階以上○	4.92
48	北中学校	3階以上○	3.94
50	大島小学校 EV	3階以上○	4.23
52	大島中学校	3階以上○	3.20
55	ハイブ長岡 EV	2階以上○	2.30
56	西中学校	3階以上○	3.63
57	希望が丘小学校 EV	3階以上○	3.43
59	宮内中学校 EV	3階以上○	3.73
60	宮内コミュニティセンター分館	2階以上○	2.70
61	宮内小学校	3階以上○	3.36
63	長岡農業高等学校	2階以上○	2.14
64	宮内コミュニティセンター	2階以上○	2.02
65	長岡市南部体育館 EV	2階以上○	2.21
66	高齢者センターみやうち EV	2階以上○	2.11
114	上川西コミュニティセンター分室	2階以上○	2.10
115	上川西小学校 EV	2階以上○	2.10
118	長岡造形大学 EV	2階以上○	2.04
119	福戸小学校	2階以上○	1.59
122	長岡向陵高等学校	3階以上○	3.18
123	長岡ロングライフセンター	○	-
124	総合支援・高等総合支援学校 EV	○	-
125	上除保育園	○	-
126	日越小学校 EV	2階以上○	1.10
127	日越コミュニティセンター EV	2階以上○	0.59
128	長岡市新産体育館	2階以上○	1.45
129	長岡技術科学大学	○	-
131	深才コミュニティセンター EV	○	-
132	才津小学校	2階以上○	2.72
135	関原小学校	○	-
136	関原コミュニティセンター EV	○	-
137	関原中学校	○	-
255	さいわいプラザ EV	4階以上○	5.35

凡例 洪水浸水深：0.5m未満 0.5~3.0m未満 3.0~5.0m未満 5.0~10.0m未満 10.0~20.0m未満
 家屋倒壊等氾濫想定区域：氾濫流(はげしい流れ) 河岸侵食(土地がけずられる) 土砂災害警戒区域
 00 避難場所 00 避難場所(のちに福祉避難所に移行) 00 避難場所(福祉避難室あり)
 洪水時危険箇所：◇ 地下道・アンダーパス 地下駐車場 橋 水位観測所 河川ライブカメラ