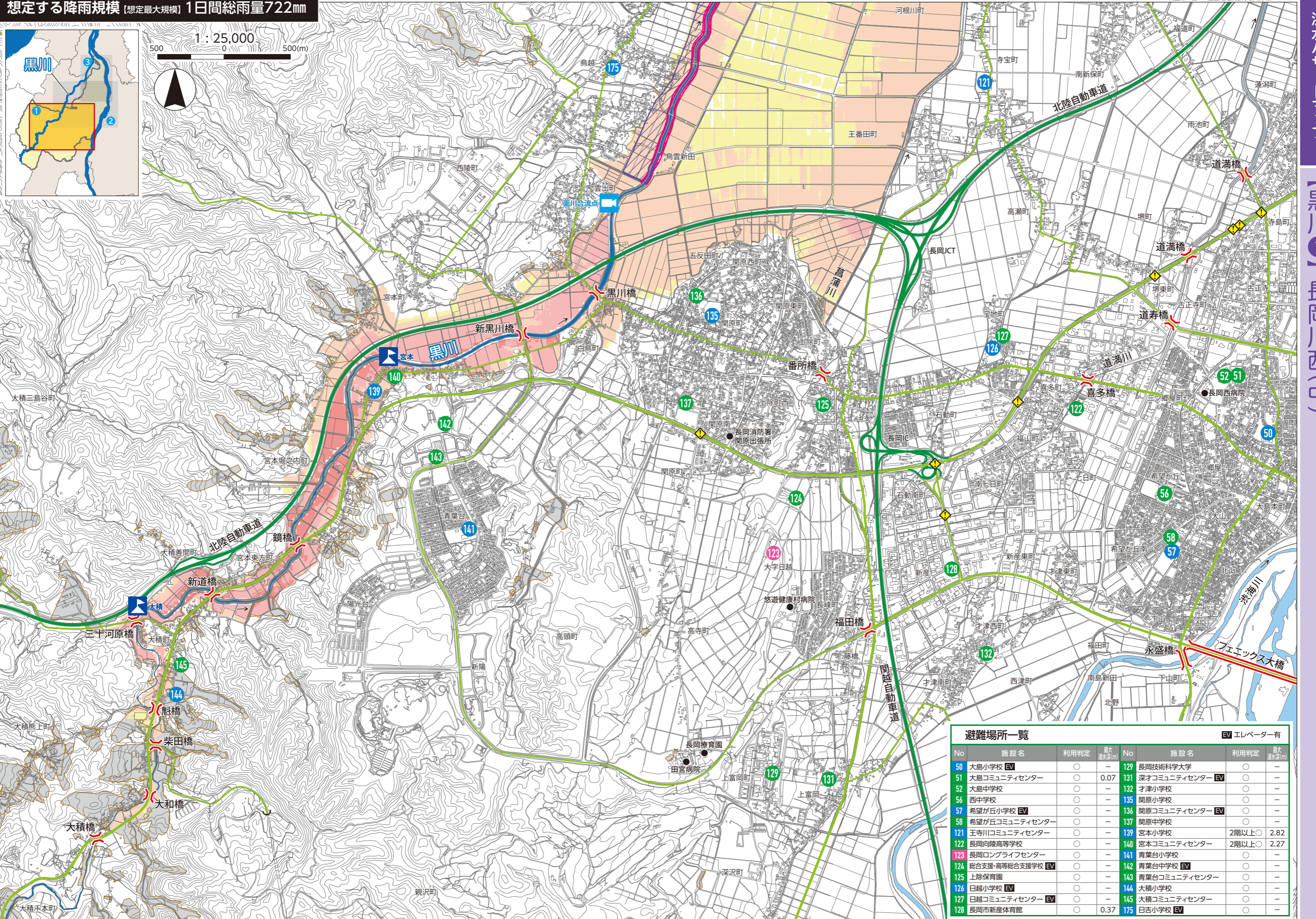
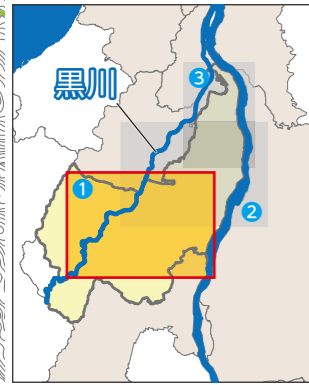


想定する降雨規模 [想定最大規模] 1日間総雨量722mm



避難場所一覧						EV エレベーター有	
No	施設名	利用判定	最大水深(m)	No	施設名	利用判定	最大水深(m)
50	大島小学校	EV	○	129	長岡技術科学大学	○	-
51	大島コミュニティセンター	○	0.07	131	深オコミュニティセンター	EV	○
52	大島中学校	○	-	132	才津小学校	○	-
56	西中学校	○	-	135	関原小学校	○	-
57	希望が丘小学校	EV	○	136	関原コミュニティセンター	EV	○
58	希望が丘コミュニティセンター	○	-	137	関原中学校	○	-
121	王寺川コミュニティセンター	○	-	139	宮本小学校	2階以上○	2.82
122	長岡向陵高等学校	○	-	140	宮本コミュニティセンター	2階以上○	2.27
123	長岡ロングライフセンター	○	-	141	青葉台小学校	○	-
124	総合支援・高等総合支援学校	EV	○	142	青葉台中学校	EV	○
125	上除保育園	○	-	143	青葉台コミュニティセンター	○	-
126	日越小学校	EV	○	144	大積小学校	○	-
127	日越コミュニティセンター	EV	○	145	大積コミュニティセンター	○	-
128	長岡市新産体育館	○	0.37	175	日吉小学校	EV	○

凡例 洪水浸水深: 0.5m未満 (黄), 0.5~3.0m未満 (橙), 3.0~5.0m未満 (赤), 5.0~10.0m未満 (暗赤), 10.0~20.0m未満 (紫)
 家屋倒壊等氾濫想定区域: 氾濫流(はげしい流れ) (斜線), 河岸侵食(土地がけずられる) (格子), 土砂災害警戒区域 (グレー)
 避難場所 (00), 避難場所(のちに福祉避難所に移行) (00), 避難場所(福祉避難室あり) (00)
 洪水時危険箇所: 地下道・アンダーパス (黄色), 橋 (赤), 水位観測所 (水), 河川ライブカメラ (水)