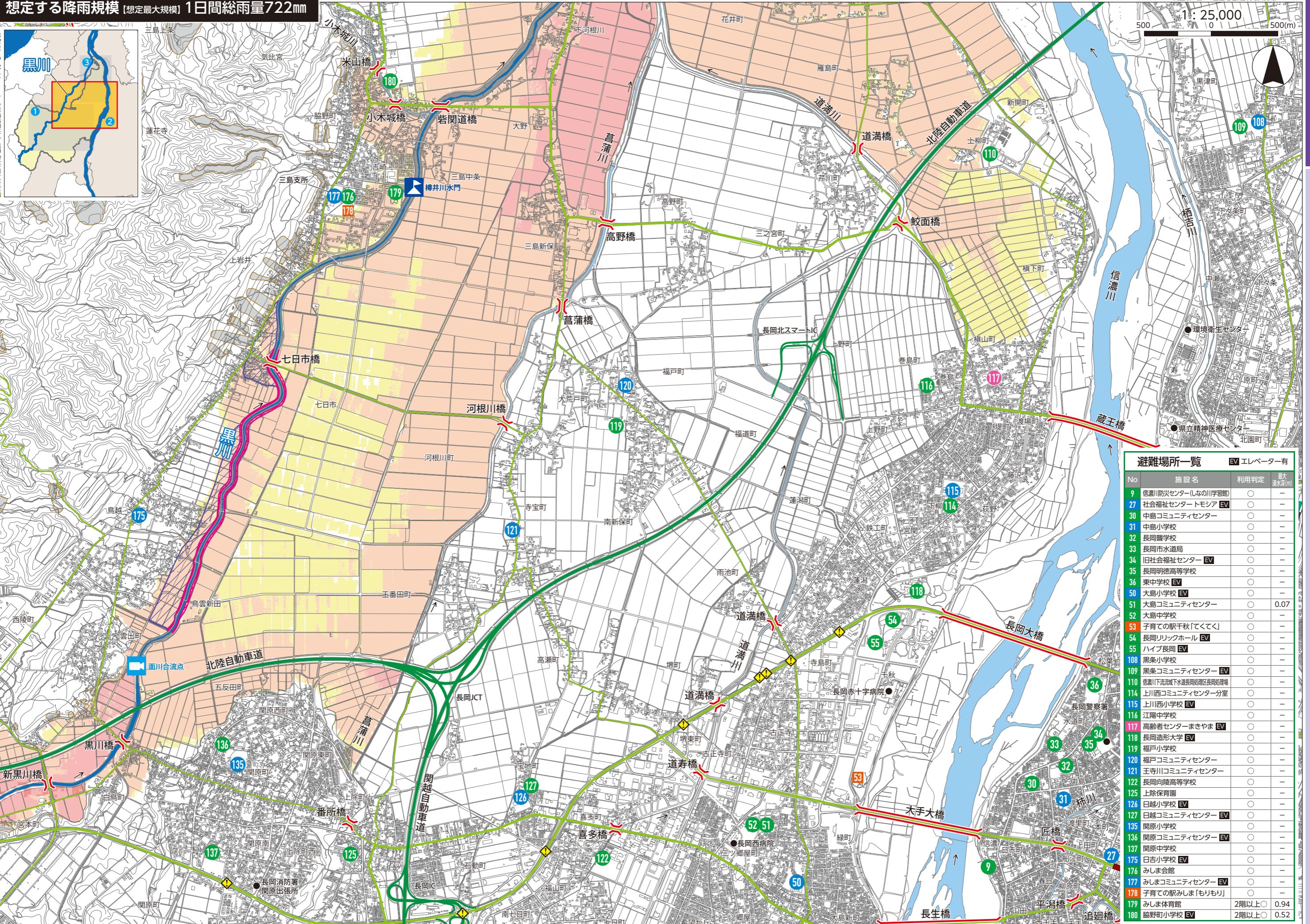
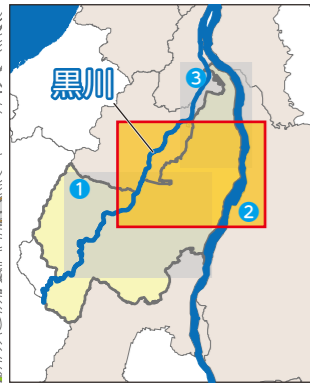


想定する降雨規模【想定最大規模】1日間総雨量722mm

1:25,000 500 0 500(m)



No	施設名	EV	エレベーター有	最大浸水深(m)
9	信濃川防災センター(しなの川学習館)	○	○	-
27	社会福祉センタートモシア	EV	○	-
30	中島コミュニティセンター	○	○	-
31	中島小学校	○	○	-
32	長岡聖学校	○	○	-
33	長岡市水道局	○	○	-
34	旧社会福祉センター	EV	○	-
35	長岡明德高等学校	○	○	-
36	東中学校	EV	○	-
50	大島小学校	EV	○	-
51	大島コミュニティセンター	○	○	0.07
52	大島中学校	○	○	-
53	子育ての駅千秋「てくてく」	○	○	-
54	長岡リリックホール	EV	○	-
55	ハイブ長岡	EV	○	-
108	黒条小学校	○	○	-
109	黒条コミュニティセンター	EV	○	-
110	信濃川下流域下水道長岡処理区長岡処理場	○	○	-
114	上川西コミュニティセンター分室	○	○	-
115	上川西小学校	EV	○	-
116	江陽中学校	○	○	-
117	高齢者センターまきやま	EV	○	-
118	長岡造形大学	EV	○	-
119	福戸小学校	○	○	-
120	福戸コミュニティセンター	○	○	-
121	王寺川コミュニティセンター	○	○	-
122	長岡向陵高等学校	○	○	-
125	上除保育園	○	○	-
126	日越小学校	EV	○	-
127	日越コミュニティセンター	EV	○	-
135	関原小学校	○	○	-
136	関原コミュニティセンター	EV	○	-
137	関原中学校	○	○	-
175	日吉小学校	EV	○	-
176	みしま会館	○	○	-
177	みしまコミュニティセンター	EV	○	-
178	子育ての駅みしま「もりもり」	○	○	-
179	みしま体育館	○	○	2階以上○ 0.94
180	畷野町小学校	EV	○	2階以上○ 0.52

凡例  
 洪水浸水深: 0.5m未満 (黄), 0.5~3.0m未満 (橙), 3.0~5.0m未満 (赤), 5.0~10.0m未満 (暗赤)  
 家屋倒壊等氾濫想定区域: 氾濫流(はげしい流れ) (斜線), 河岸侵食(土地がけずられる) (格子), 土砂災害警戒区域 (点線)  
 避難場所: 00 避難場所 (のちに福祉避難所に移行) (緑), 00 避難場所(福祉避難室あり) (青), 00 子育てあんしんの避難所 (赤)  
 洪水時危険箇所: 地下道・アンダーパス (黄), 地下駐車場 (赤), 橋 (赤), 水位観測所 (青), 河川ライブカメラ (青)