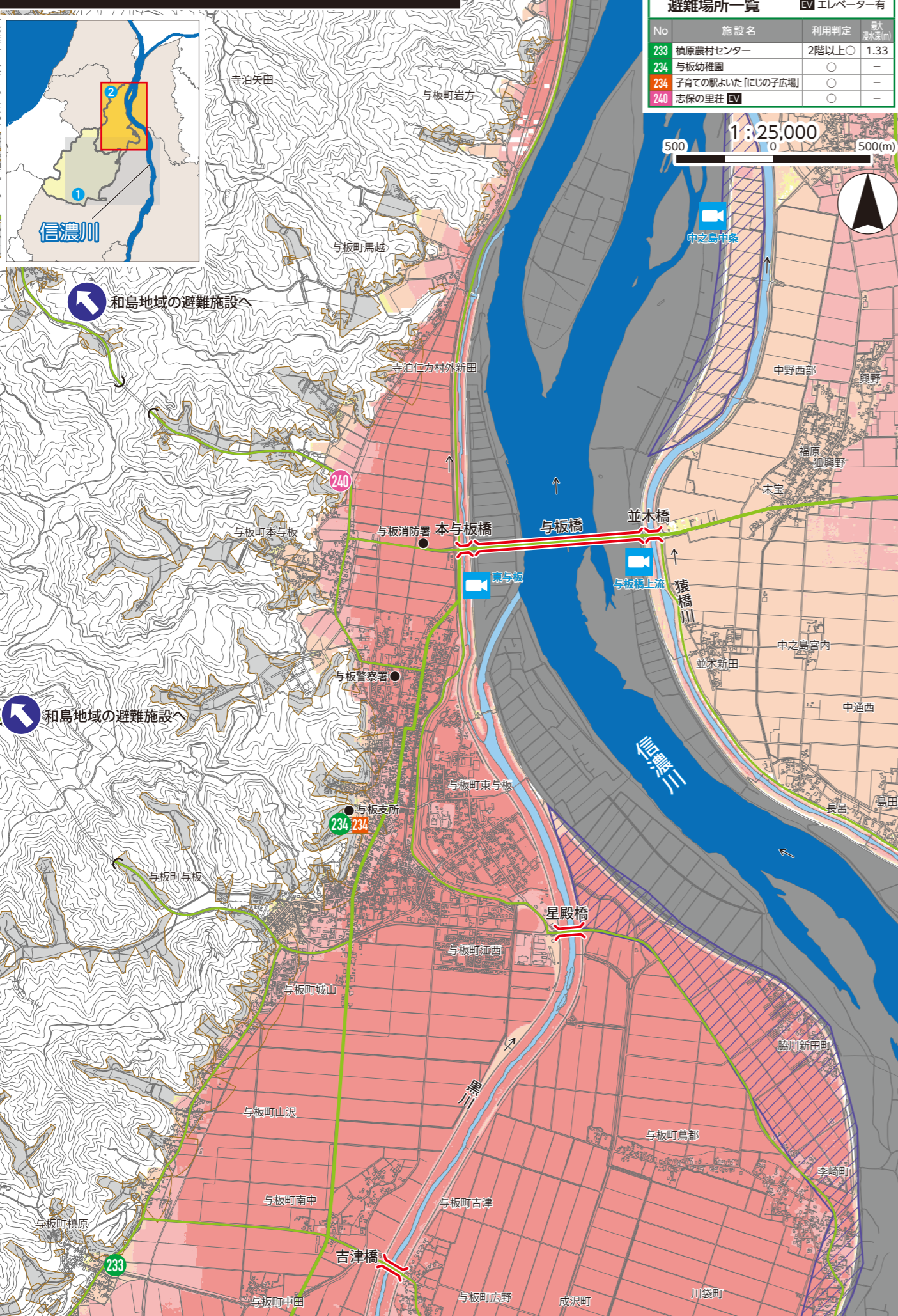


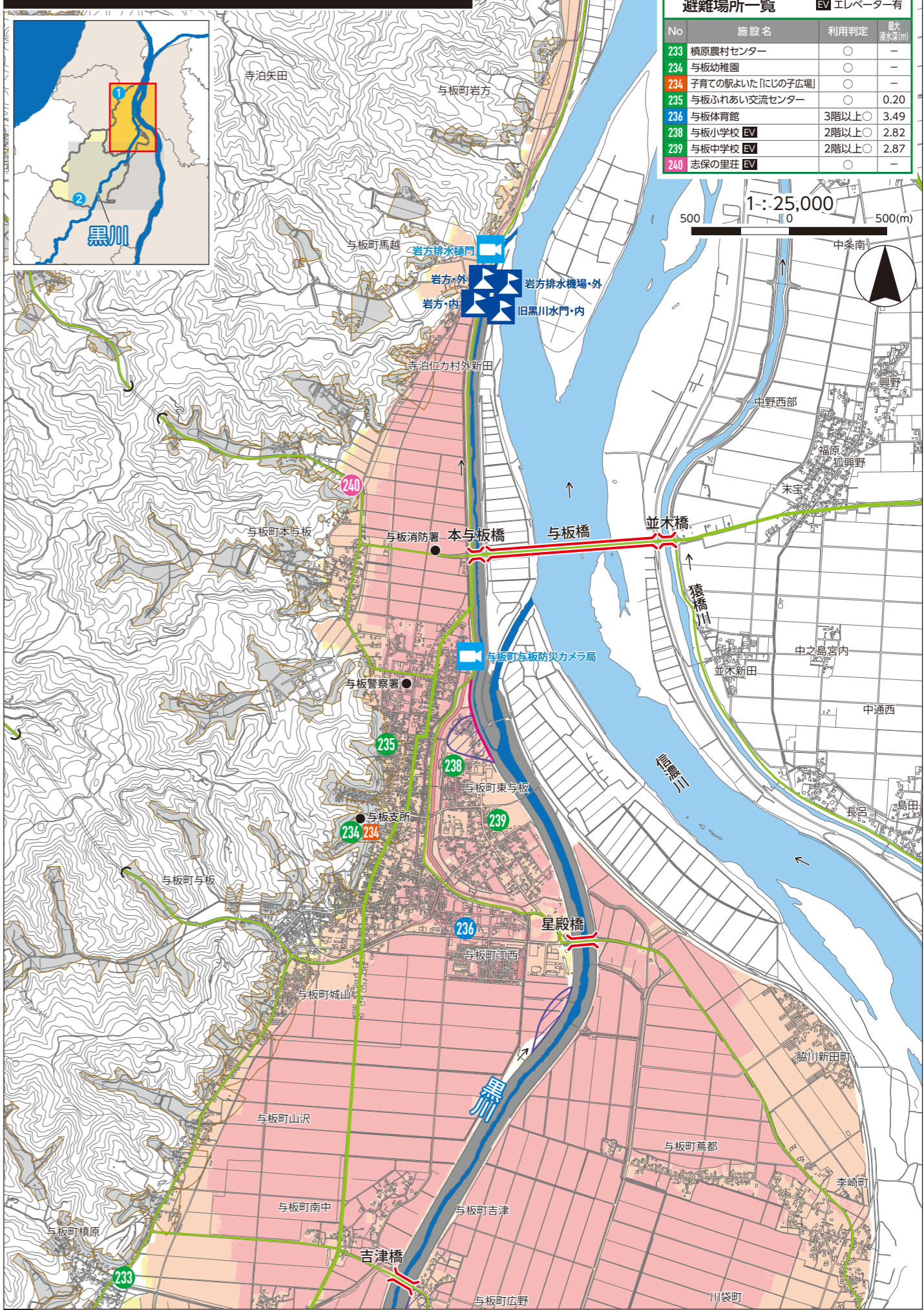
想定する降雨規模【想定最大規模】2日間総雨量331mm



凡例
 洪水浸水深：0.5m未満 0.5~3.0m未満 3.0~5.0m未満 5.0~10.0m未満 10.0~20.0m未満 土砂災害警戒区域
 家屋倒壊等氾濫想定区域：氾濫流(はげしい流れ) 避難場所 避難場所(福祉避難所に移行) 子育てあんしんの避難所 洪水時危険箇所：橋 河川ライブカメラ

測量法に基づく国土地理院長承認(使用)R2JHs91

想定する降雨規模【想定最大規模】1日間総雨量722mm



凡例
 洪水浸水深：0.5m未満 0.5~3.0m未満 3.0~5.0m未満 5.0~10.0m未満 土砂災害警戒区域
 家屋倒壊等氾濫想定区域：氾濫流(はげしい流れ) 河岸侵食(土地がけずられる) 水位観測所 河川ライブカメラ
 避難場所 避難場所(福祉避難所に移行) 避難場所(福祉避難室あり) 子育てあんしんの避難所 洪水時危険箇所：橋