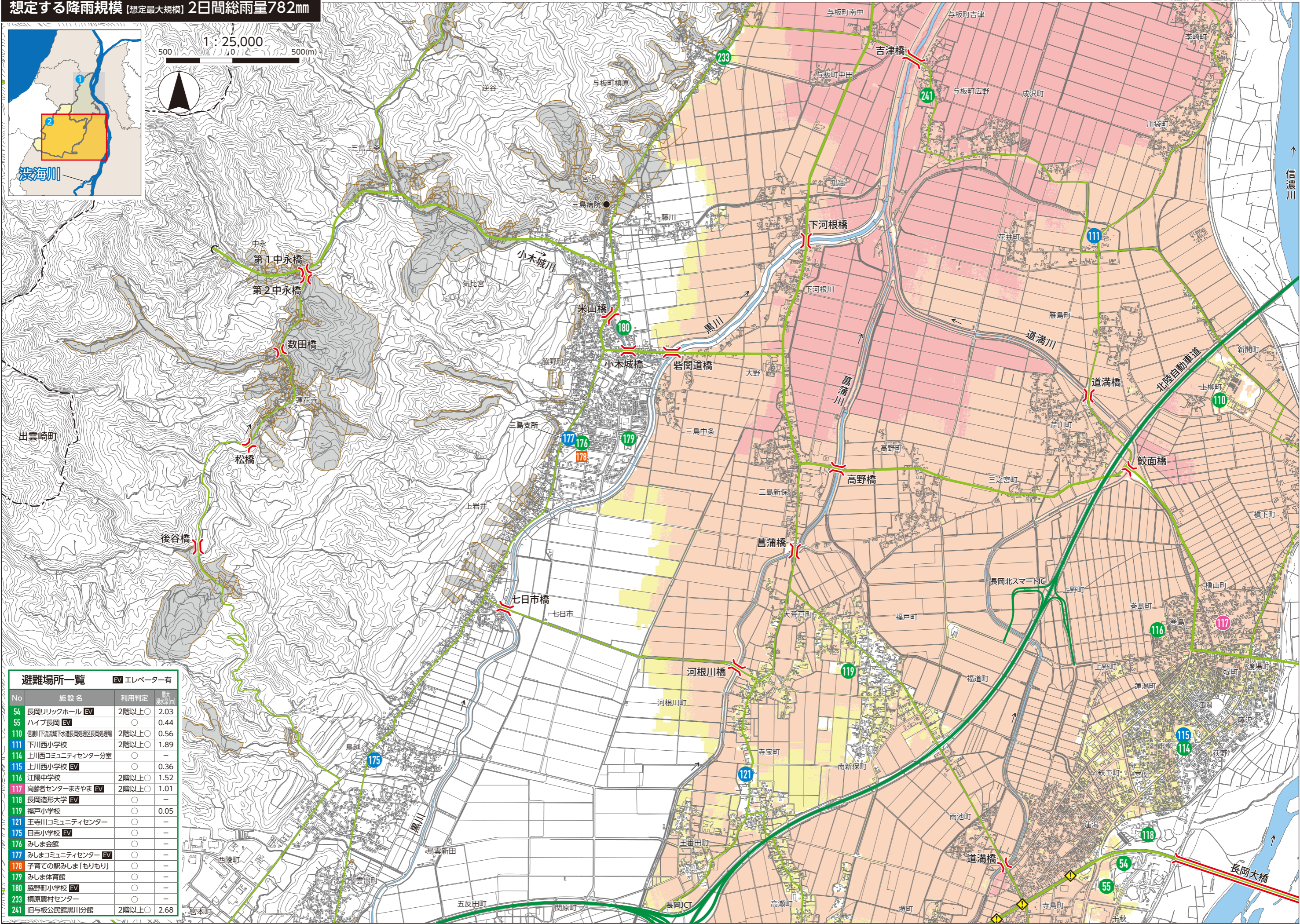
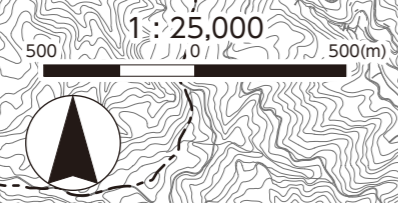
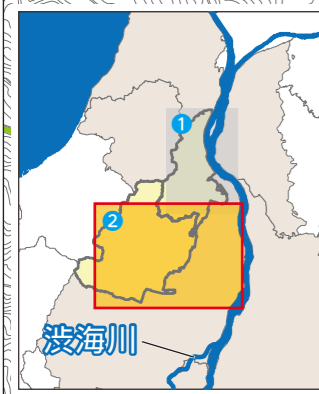


想定する降雨規模【想定最大規模】2日間総雨量782mm



避難場所一覧		EV	エレベーター有
No	施設名	利用判定	最大浸水深(m)
54	長岡リリックホール	EV	2階以上○ 2.03
55	ハイブ長岡	EV	○ 0.44
110	徳洲川下流域下水道長岡処理区長岡処理場	EV	2階以上○ 0.56
111	下川西小学校	EV	2階以上○ 1.89
114	上川西コミュニティセンター分室	EV	○ -
115	上川西小学校	EV	○ 0.36
116	江陽中学校	EV	2階以上○ 1.52
117	高齢者センターまきやま	EV	2階以上○ 1.01
118	長岡造形大学	EV	○ -
119	福戸小学校	EV	○ 0.05
121	王寺川コミュニティセンター	EV	○ -
175	日吉小学校	EV	○ -
176	みしま会館	EV	○ -
177	みしまコミュニティセンター	EV	○ -
178	子育ての駅みしま[もりもり]	EV	○ -
179	みしま体育館	EV	○ -
180	監野町小学校	EV	○ -
233	横原農村センター	EV	○ -
241	旧与板公民館黒川分館	EV	2階以上○ 2.68

凡例 洪水浸水深：0.5m未満 0.5~3.0m未満 3.0~5.0m未満 5.0~10.0m未満 10.0~20.0m未満 20.0m以上
 避難場所 避難場所(のちに福祉避難所に移行) 避難場所(福祉避難室あり) 子育てあんしんの避難所
 洪水時危険箇所：地下道・アンダーパス 橋