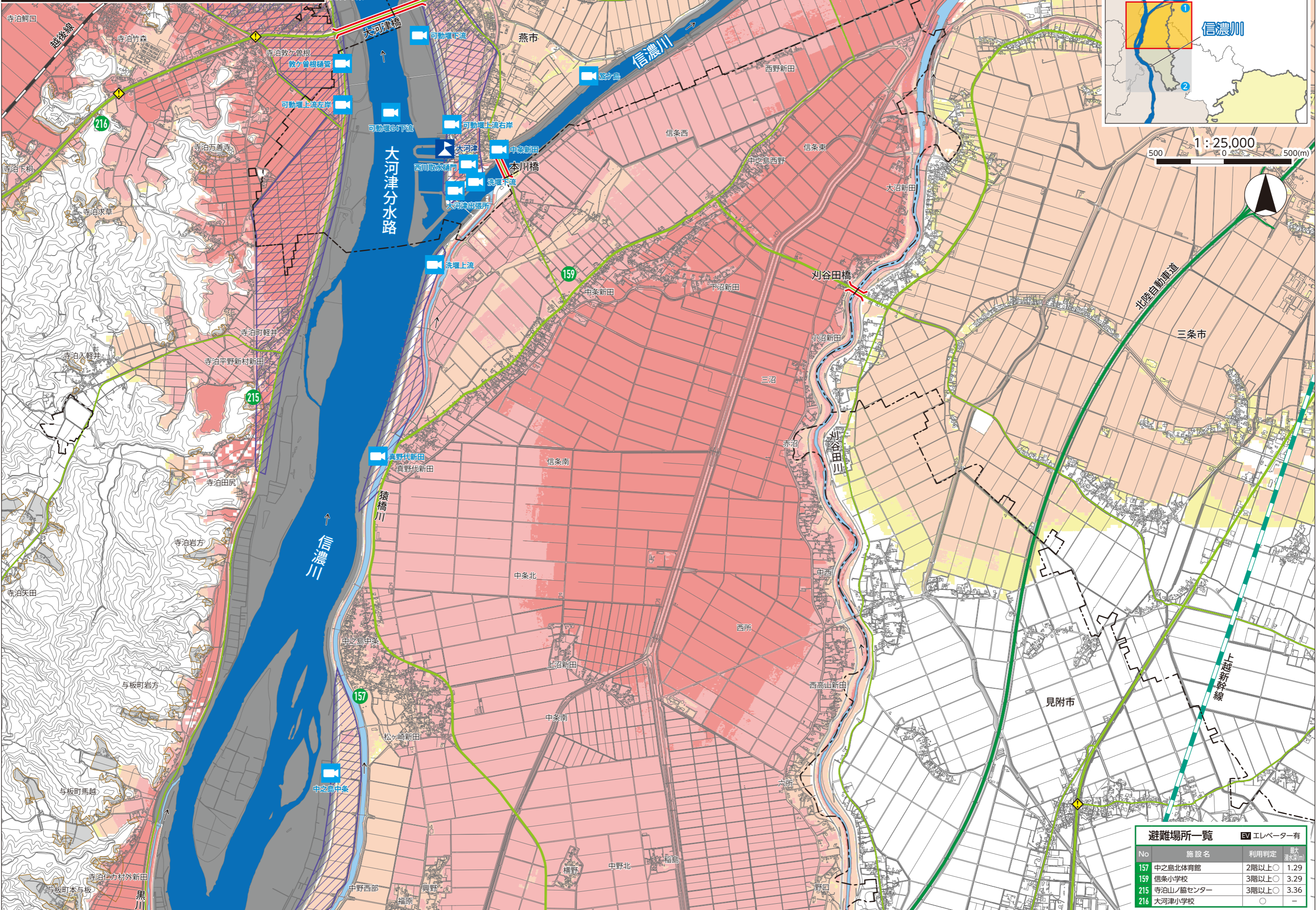


想定する降雨規模【想定最大規模】2日間総雨量331mm



1:25,000  
500 0 500(m)



避難場所一覧 EV エレベーター有

No	施設名	利用判定	最大浸水深(m)
157	中之島北体育館	2階以上○	1.29
159	信条小学校	3階以上○	3.29
215	寺泊山ノ脇センター	3階以上○	3.36
216	大河津小学校	○	-

凡例  
 洪水浸水深: 0.5m未満 (yellow), 0.5~3.0m未満 (orange), 3.0~5.0m未満 (red), 5.0~10.0m未満 (dark red), 10.0~20.0m未満 (purple)  
 家屋倒壊等氾濫想定区域: 氾濫流(はげしい流れ) (hatched), 土砂災害警戒区域 (grey)

00 避難場所  
 洪水時危険箇所: 地下道・アンダーパス (yellow diamond), 橋 (red bridge icon), 水位観測所 (blue camera icon), 河川ライブカメラ (blue camera icon)