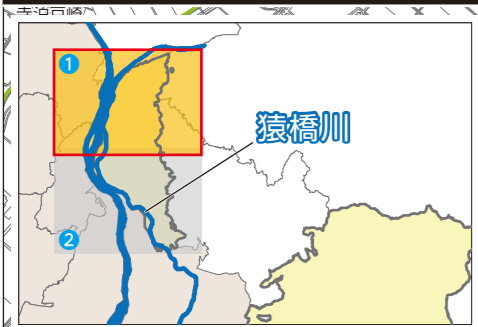
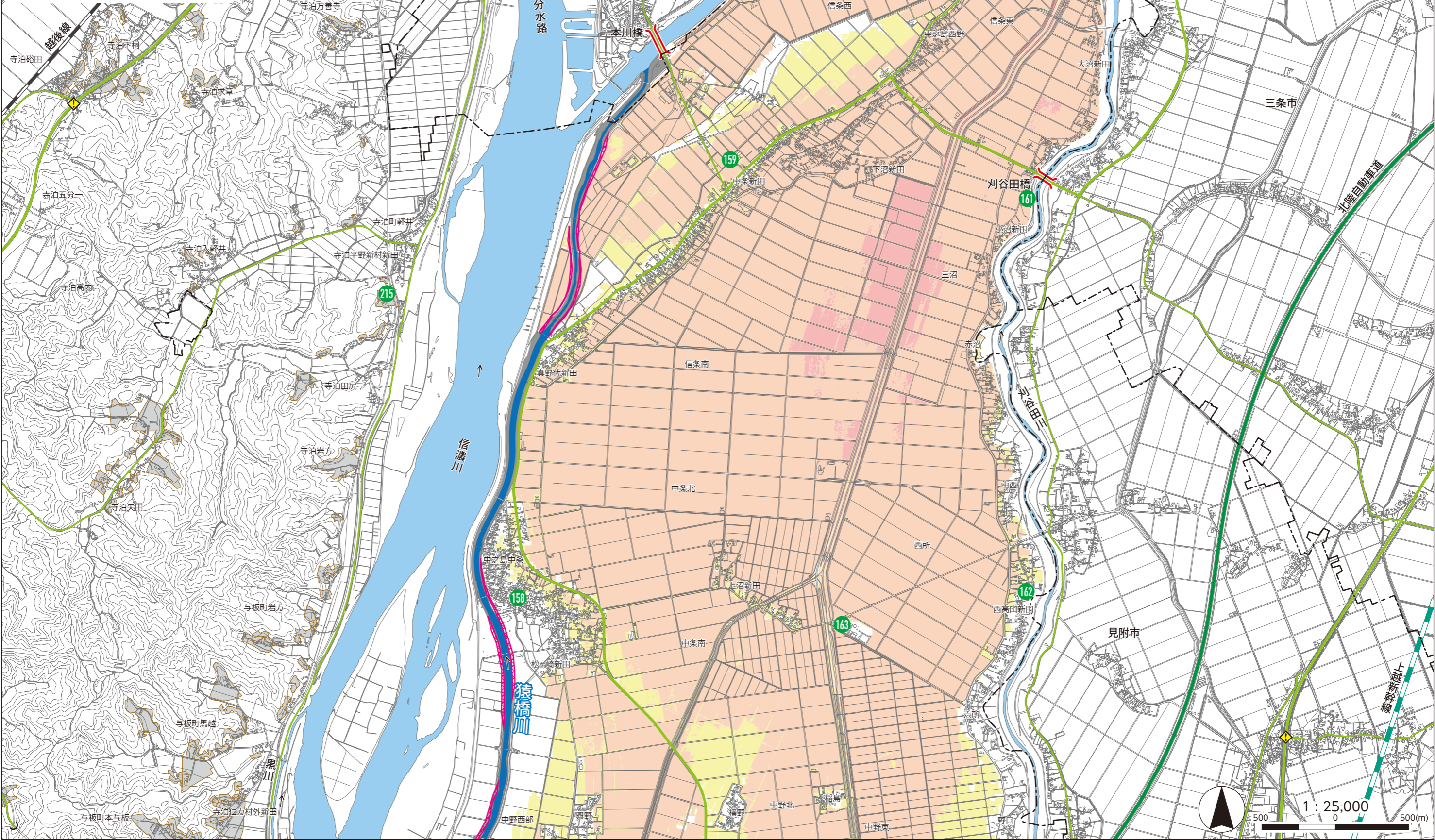


想定する降雨規模【想定最大規模】1日間総雨量768mm



避難場所一覧		EVエレベーター有	
No	施設名	利用判定	最大浸水深(m)
158	中条児童館	○	-
159	信条小学校	2階以上○	0.80
161	中之島公民館三沼分館	○	0.21
162	中之島公民館西所分館	○	-
163	中之島浄化センター	○	-
215	寺泊山ノ脇センター	○	-
217	寺泊コミュニティセンター	○	-
218	子育ての駅とどろきにここ(おむろが保育園内)	○	-



凡例
 洪水浸水深: 0.5m未満 (Yellow), 0.5~3.0m未満 (Orange), 3.0~5.0m未満 (Red), 5.0~10.0m未満 (Dark Red)
 家屋倒壊等氾濫想定区域: 斜線 (Diagonal lines), 河岸侵食(土地がげずられる) (Cross-hatch), 土砂災害警戒区域 (Grey)

00 避難場所 (Green circle), 子育てあしんの避難所 (Red square)
 洪水時危険箇所: 地下道・アンダーパス (Yellow diamond), 橋 (Red bridge symbol)

