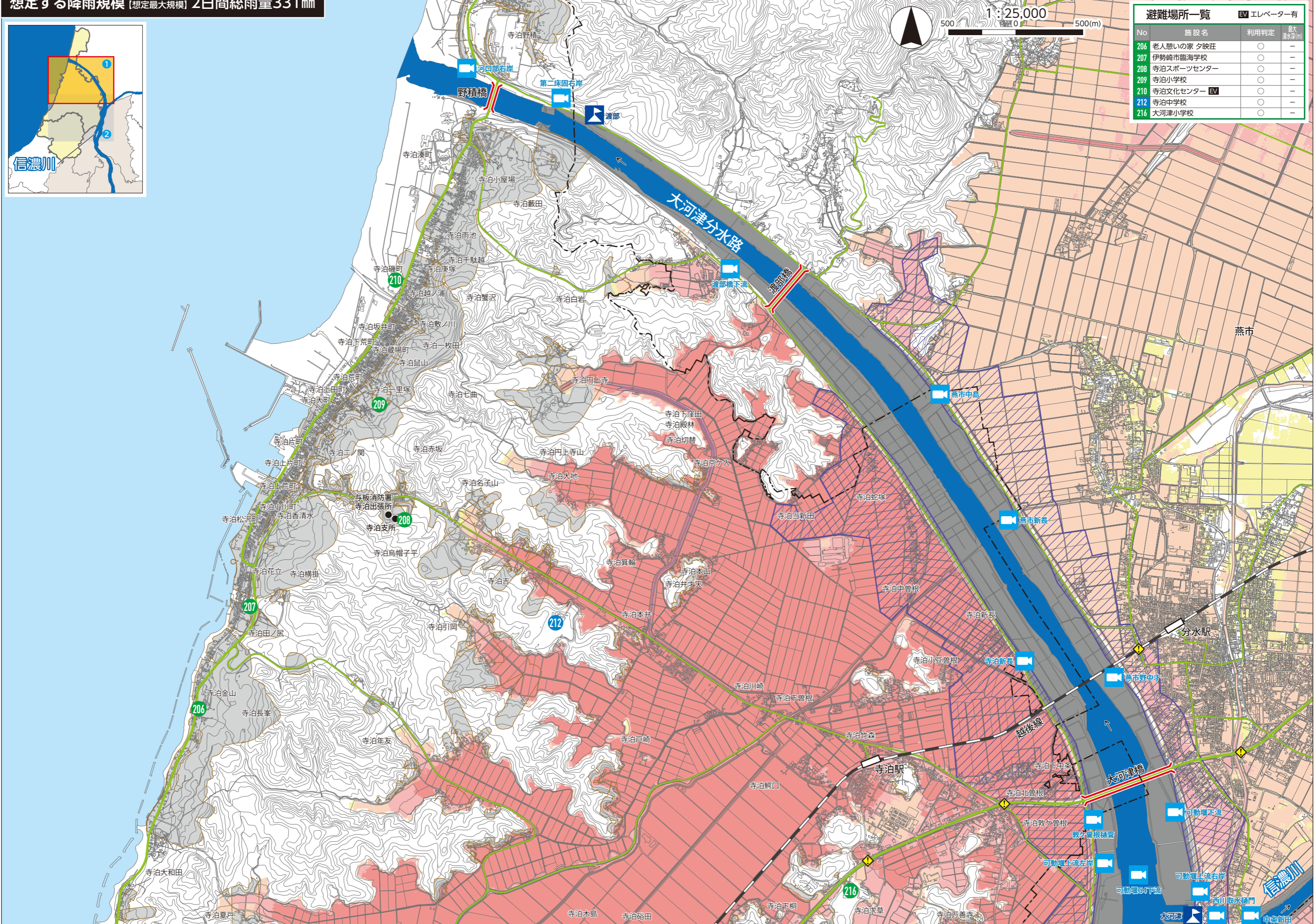


想定する降雨規模【想定最大規模】2日間総雨量331mm



避難場所一覧		EVエレベーター有	
No	施設名	利用判定	最大浸水深(m)
206	老人憩いの家 夕映荘	○	-
207	伊勢崎市臨海学校	○	-
208	寺泊スポーツセンター	○	-
209	寺泊小学校	○	-
210	寺泊文化センター	EV	○
212	寺泊中学校	○	-
216	大河津小学校	○	-

凡例

洪水浸水深：0.5m未満 0.5~3.0m未満 3.0~5.0m未満 5.0~10.0m未満 10.0~20.0m未満

家屋倒壊等氾濫想定区域：氾濫流(はげしい流れ) 土砂災害警戒区域

避難場所 避難場所(福祉避難室あり)

洪水時危険箇所：地下道・アンダーパス 橋

水位観測所 河川ライブカメラ