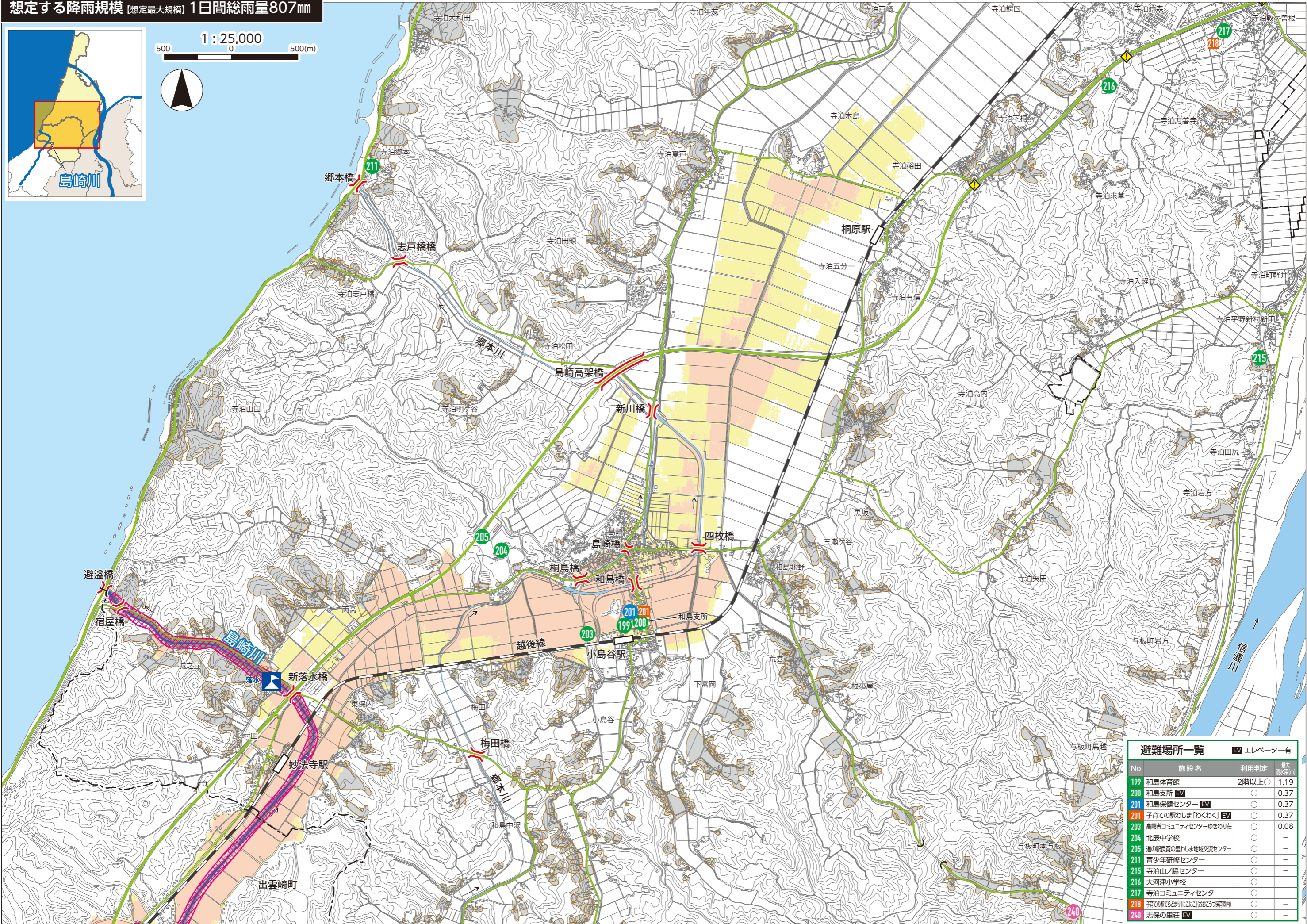
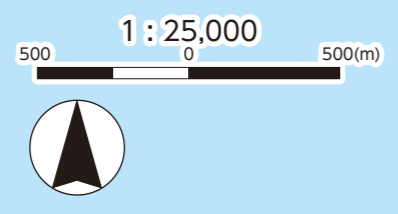
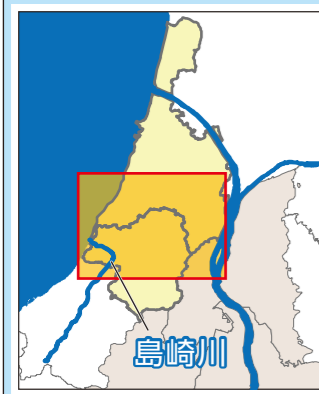


想定する降雨規模【想定最大規模】1日間総雨量807mm



No	施設名	利用判定	最大浸水深(m)
199	和島体育館	2階以上○	1.19
200	和島支所 EV	○	0.37
201	和島保健センター EV	○	0.37
201	子育ての駅わしま「わくわく」 EV	○	0.37
203	高齢者コミュニティセンターゆきわり荘	○	0.08
204	北辰中学校	○	-
205	道の駅良寛の里わしま地域交流センター	○	-
211	青少年研修センター	○	-
215	寺泊山ノ脇センター	○	-
216	大河津小学校	○	-
217	寺泊コミュニティセンター	○	-
218	子育ての駅わしま「わくわく」(ほろろが保)	○	-
240	志保の里荘 EV	○	-

凡例

洪水浸水深：0.5m未満 0.5~3.0m未満 3.0~5.0m未満 5.0~10.0m未満

家屋倒壊等氾濫想定区域：河岸侵食(土地がげずられる) 土砂災害警戒区域

00 避難場所 00 避難場所(のちに福祉避難所に移行) 00 避難場所(福祉避難室あり) 00 子育てあんしんの避難所

洪水時危険箇所：地下道・アンダーパス 橋 水位観測所