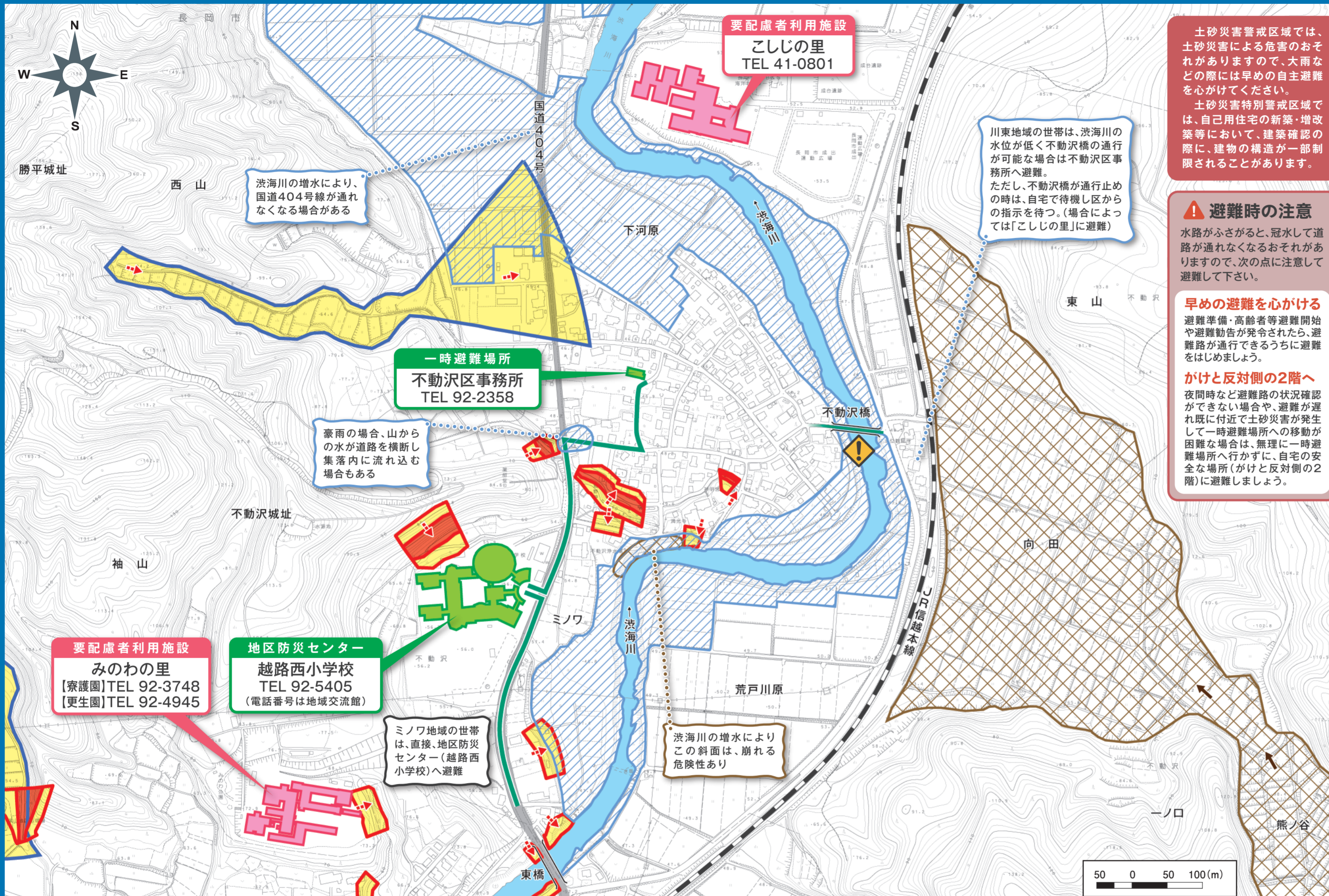


不動沢地区 土砂災害ハザードマップ



凡例

- 避難路
- 避難路(警戒区域内をとる避難路)
がけ下を通る場合はがけ崩れに注意しましょう
- 地区防災センター、一時避難場所
- 要配慮者利用施設
- 土砂のおおよその移動方向
- 避難時の要注意箇所
- 過去の土砂災害発生箇所
- 過去の浸水箇所

土砂災害の特徴

? 警戒区域とは…

地図中の「土砂災害特別警戒区域」と「土砂災害警戒区域」は、『土砂災害防止法』という法律に基づいて設定されたものです。

土砂災害警戒区域(イエローゾーン)
土砂災害のおそれのある区域

土砂災害特別警戒区域(レッドゾーン)
建築物が損壊し住民に大きな被害が生じるおそれのある区域

※地図中の土砂災害情報は平成29年2月のものです

凡例 土砂災害警戒区域(イエローゾーン) 土砂災害特別警戒区域(レッドゾーン)

がけ崩れ(急傾斜地の崩壊)

地中にしみこんだ水分が土の抵抗を弱め、雨や地震などの影響によって急激に斜面が崩れ落ちる現象。

凡例 土砂災害警戒区域(イエローゾーン) 土砂災害特別警戒区域(レッドゾーン)

土石流

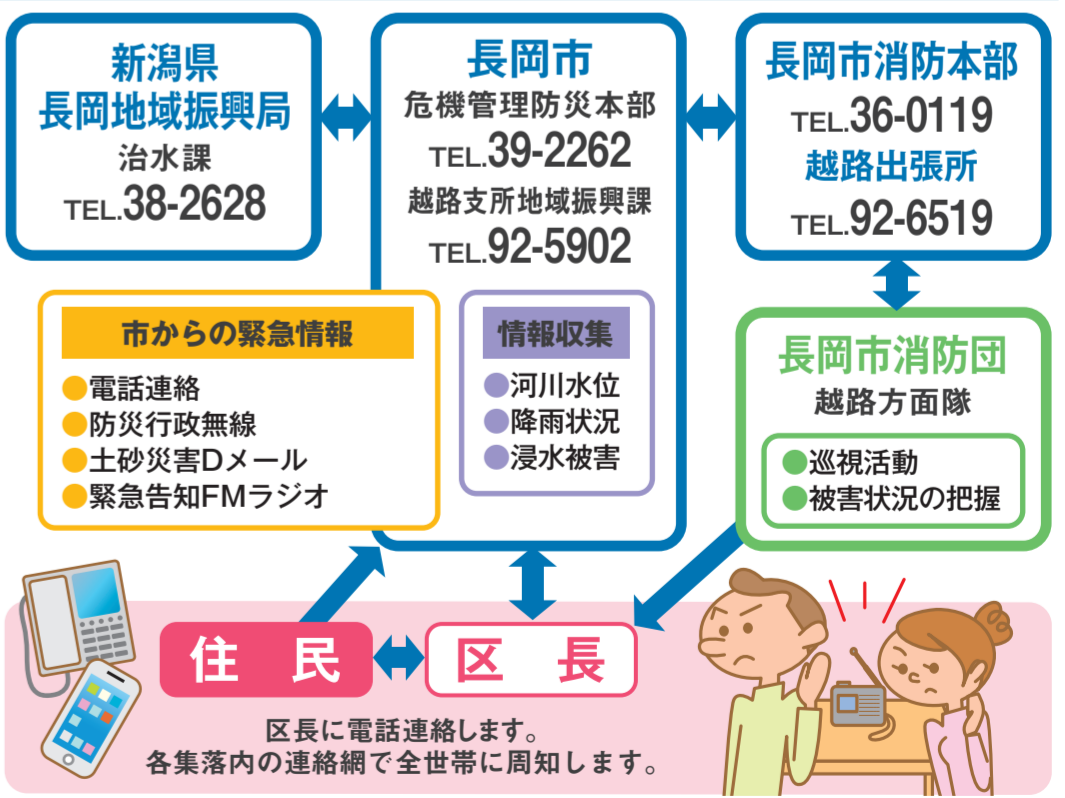
土石流は、山腹や渓流に堆積していた土石が長雨や集中豪雨によって、一気に下流へ押し流される現象。

凡例 土砂災害警戒区域(イエローゾーン)

地すべり

斜面の一部あるいは全部が、地下水の影響と重力によってゆっくりと斜面下方に移動する現象。

豪雨時及び災害発生時の連絡方法



土砂災害時の持ち出し品

- 銀行等の通帳・印鑑
- 健康保険証 身分証明書
- 医薬品
- 携帯ラジオ
- 預金通帳
- 個人カード 保険証
- おくすり手帳
- 衣類など
- 懐中電灯
- 携帯電話
- 飲料水 食料
- 衛生用品

緊急時の連絡先

連絡先	電話番号
区長	
越路交番	92-2054

わが家の避難所

緊急時の連絡先

救急車 出動要請 **119**

災害用伝言ダイヤル **171**

家族の連絡先と避難時のメモ

災害時は電話が繋がりにくくなります。安否確認は、災害用伝言ダイヤルを利用しましょう。

この土砂災害ハザードマップに関するお問い合わせ先

長岡市 危機管理防災本部 TEL.0258-39-2262
ながおか防災ホームページ <http://www.bousai.city.nagaoka.niigata.jp/>
〒940-8501 新潟県長岡市大手通1丁目4番地10