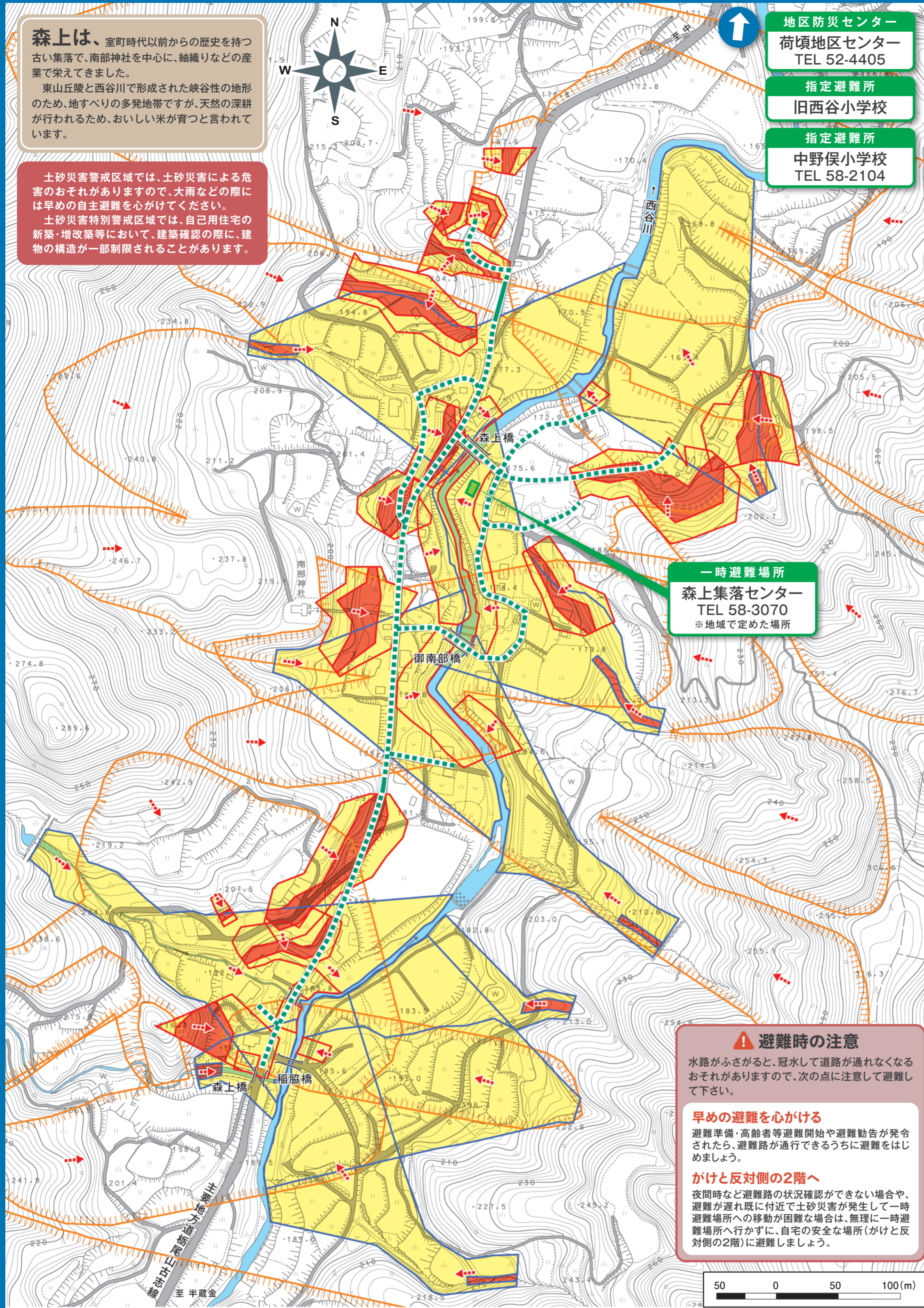


森上区 土砂災害ハザードマップ

森上は、室町時代以前からの歴史を持つ古い集落で、南部神社を中心に、軸織りなどの産業で栄えてきました。
東山丘陵と西谷川で形成された峡谷性の地形のため、地すべりの多発地帯ですが、天然の深耕が行われるため、おいしい米が育つと言われていいます。

土砂災害警戒区域では、土砂災害による危害のおそれがありますので、大雨などの際には早めの自主避難を心がけてください。
土砂災害特別警戒区域では、自己用住宅の新築・増改築等において、建築確認の際に、建物の構造が一部制限されることがあります。



- 地区防災センター
荷頃地区センター
TEL 52-4405
- 指定避難所
旧西谷小学校
- 指定避難所
中野俣小学校
TEL 58-2104

一時避難場所
森上集落センター
TEL 58-3070
※地域で定めた場所

避難時の注意
水路がふさがると、冠水して道路が通れなくなるおそれがありますので、次の点に注意して避難して下さい。

早めの避難を心がける
避難準備・高齢者等避難開始や避難勧告が発令されたら、避難路が通行できるうちに避難をはじめましょう。

がけと反対側の2階へ
夜間など避難路の状況確認ができない場合や、避難が遅れ既に付近で土砂災害が発生して一時避難場所への移動が困難な場合は、無理に一時避難場所へ行かずに、自宅の安全な場所(がけと反対側の2階)に避難しましょう。

凡例

- 避難路
- 避難路(警戒区域内をとる避難路)
がけ下を通る場合はがけ崩れに注意しましょう
- 一時避難場所
- 土砂のおおよその移動方向

土砂災害の特徴

? 警戒区域とは...

地図中の「土砂災害特別警戒区域」と「土砂災害警戒区域」は、『土砂災害防止法』という法律に基づいて設定されたものです。

- 土砂災害警戒区域(イエローゾーン)**
土砂災害のおそれのある区域
- 土砂災害特別警戒区域(レッドゾーン)**
建築物が損壊し住民に大きな被害が生じるおそれのある区域

※地図中の土砂災害情報は平成29年2月のものです

がけ崩れ(急傾斜地の崩壊)

凡例
土砂災害警戒区域(イエローゾーン)
土砂災害特別警戒区域(レッドゾーン)

地中にしみこんだ水分が土の抵抗を弱め、雨や地震などの影響によって急激に斜面が崩れ落ちる現象。

土石流

凡例
土砂災害警戒区域(イエローゾーン)
土砂災害特別警戒区域(レッドゾーン)

土石流は、山腹や溪流に堆積していた土石が長雨や集中豪雨によって、一気に下流へ押し流される現象。

地すべり

凡例
土砂災害警戒区域(イエローゾーン)

斜面の一部あるいは全部が、地下水の影響と重力によってゆっくりと斜面下方に移動する現象。

緊急時の連絡先

連絡先	電話番号
区長	
長岡市 栃尾支所	52-2151

わが家の避難所

緊急時の連絡先

家族の連絡先と避難時のメモ

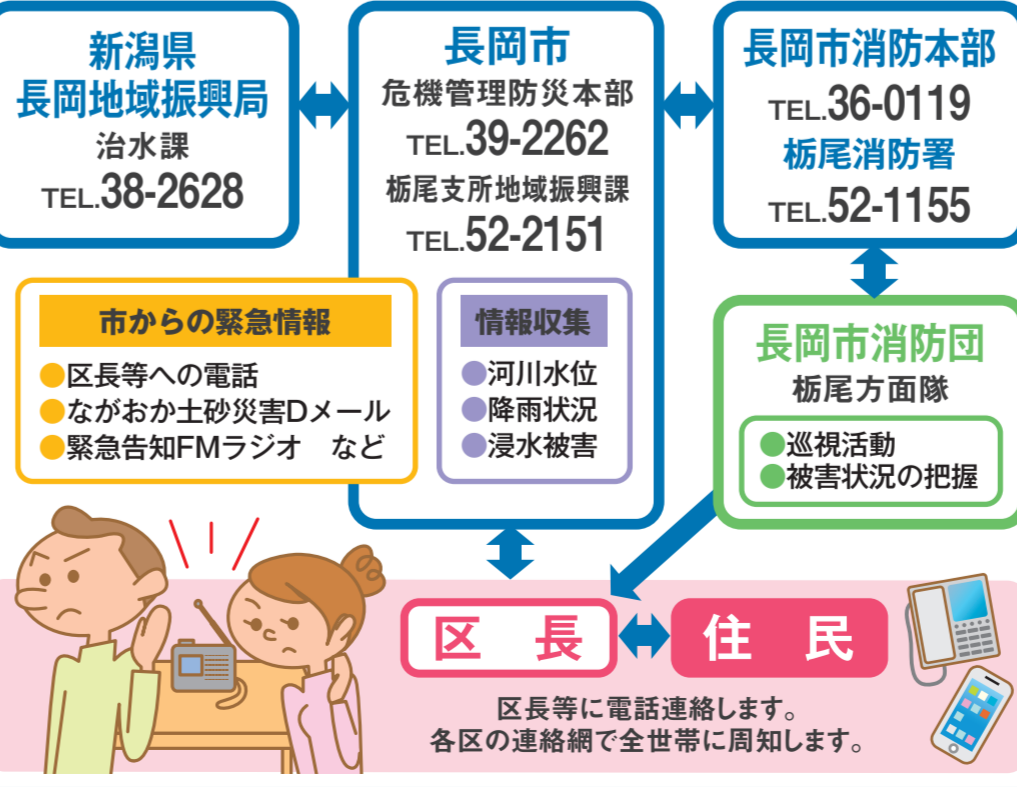
救急車 出動要請 **119** 災害用伝言ダイヤル **171**

災害時は電話が繋がりにくくなります。安否確認は、災害用伝言ダイヤルを利用しましょう。

自主防災活動が命を救う(森上区自主防災会の事例)

平成25年7月30日の豪雨の際、森上区で大規模な地すべりが発生し、人家2戸が全壊しました。
1人暮らしの80歳女性宅は地すべりで全壊しましたが、住民が急な斜面を登って救助に向かい、寝室で女性を救助しました。
もう1軒のお宅では、1階で寝ていた夫婦がつぶれた住宅に取り残されていました。駆けつけた住民が、声を頼りにがれきをどけて、まず、71歳の旦那さんを救助しました。しかし、63歳の奥さんの方は、すぐには見つかりませんでした。1階は完全につぶれ、住宅がメキメキと音を発していました。邪魔な柱をチェーンソーで切断、救助に必要な部分をジャッキで支え、がれきの除去を進めました。また、住民の所有するバックホウで2階が崩れないよう支えました。
救助を続けている中、消防隊員が到着し合流、がれきの下敷きになっていた奥さんを救助しました。
毎日顔を合わせている集落の方々の迅速な救助が功を奏し、お二人とも奇跡的に軽傷ですみました。
この救助活動は非常に高く評価され、平成26年9月10日に「防災功労者・内閣総理大臣賞」を受賞しています。

豪雨時及び災害発生時の連絡方法



- 土砂災害時の持ち出し品**
- 健康保険証 身分証明書
 - 医薬品
 - 懐中電灯
 - 飲料水・食料
 - 携帯ラジオ
 - 衣類など
 - 銀行等の通帳・印鑑
 - 携帯電話
 - 衛生用品

この土砂災害ハザードマップに関するお問い合わせ先
長岡市 危機管理防災本部
TEL.0258-39-2262
ながおか防災ホームページ
<http://www.bousai.city.nagaoka.niigata.jp/>
〒940-8501 新潟県長岡市大手通1丁目4番地10