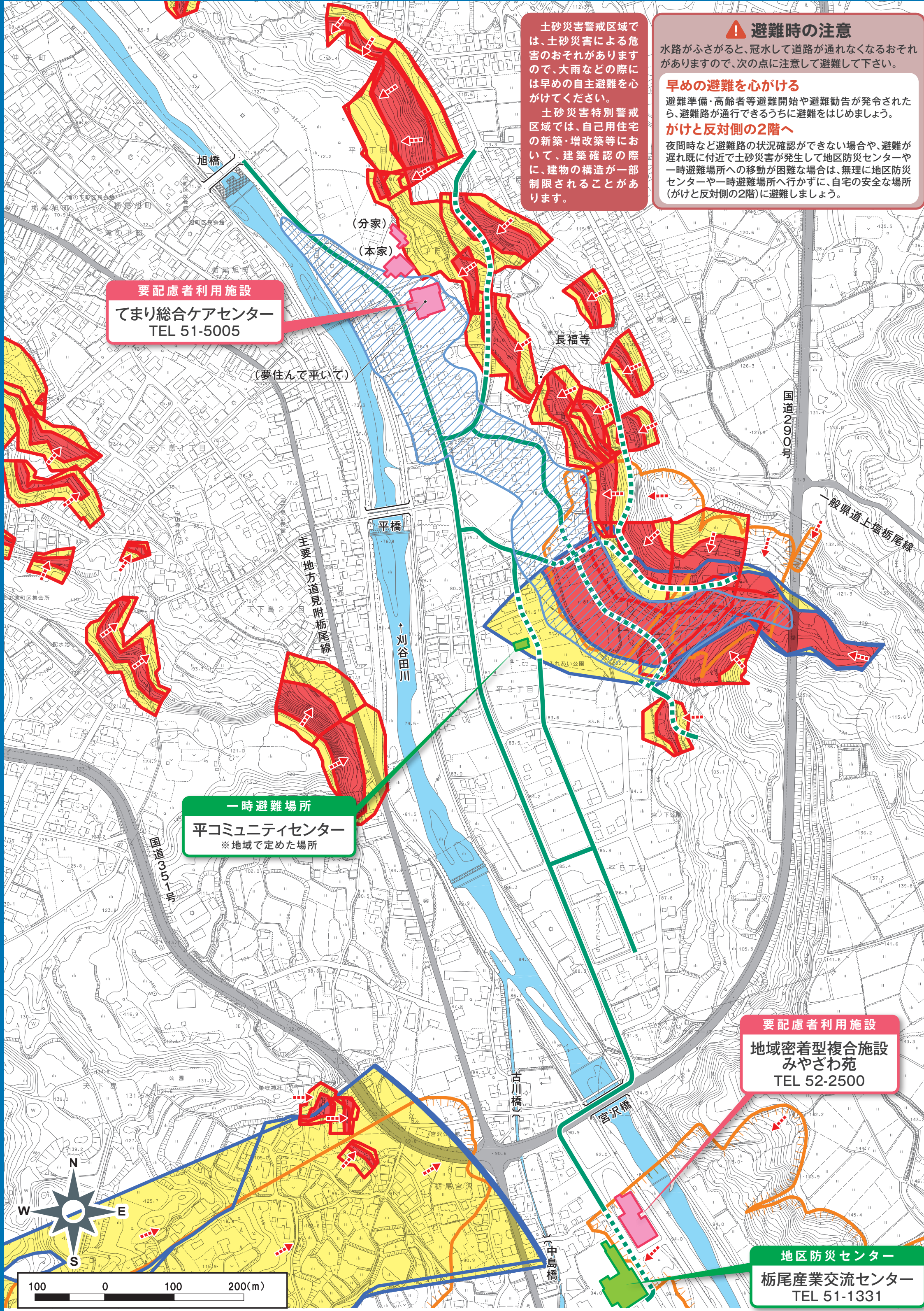


平区 土砂災害ハザードマップ



土砂災害警戒区域では、土砂災害による危害のおそれがありますので、大雨などの際には早めの自主避難を心がけてください。
土砂災害特別警戒区域では、自己用住宅の新築・増改築等において、建築確認の際に、建物の構造が一部制限されることがあります。

避難時の注意
 水路がふさがると、冠水して道路が通れなくなるおそれがありますので、次の点に注意して避難して下さい。
早めの避難を心がける
 避難準備・高齢者等避難開始や避難勧告が発令されたら、避難路が通行できるように避難をはじめましょう。
がけと反対側の2階へ
 夜間時など避難路の状況確認ができない場合や、避難が遅れ既に付近で土砂災害が発生して地区防災センターや一時避難場所への移動が困難な場合は、無理に地区防災センターや一時避難場所へ行かず、自宅の安全な場所(がけと反対側の2階)に避難しましょう。

凡例

- 避難路
- 避難路(警戒区域内を通る避難路)
がけ下を通る場合はがけ崩れに注意しましょう
- 地区防災センター、一時避難場所
- 要配慮者利用施設
- 土砂のおおよその移動方向
- 避難時の要注意箇所
- 過去の浸水箇所

土砂災害の特徴

警戒区域とは...
 地図中の「土砂災害特別警戒区域」と「土砂災害警戒区域」は、「土砂災害防止法」という法律に基づいて設定されたものです。

土砂災害警戒区域(イエローゾーン)
 土砂災害のおそれのある区域

土砂災害特別警戒区域(レッドゾーン)
 建築物が損壊し住民に大きな被害が生じるおそれのある区域

※地図中の土砂災害情報は平成31年2月のものです

がけ崩れ(急傾斜地の崩壊)

凡例
 土砂災害警戒区域(イエローゾーン)
 土砂災害特別警戒区域(レッドゾーン)

地中にしみこんだ水分が土の抵抗を弱め、雨や地震などの影響によって急激に斜面が崩れ落ちる現象。

土石流

凡例
 土砂災害警戒区域(イエローゾーン)
 土砂災害特別警戒区域(レッドゾーン)

土石流は、山腹や溪流に堆積していた土石が長雨や集中豪雨によって、一気に下流へ押し流される現象。

地すべり

凡例
 土砂災害警戒区域(イエローゾーン)

斜面の一部あるいは全部が、地下水の影響と重力によってゆっくりと斜面下方に移動する現象。

緊急時の連絡先

連絡先	電話番号
長岡市 栃尾支所	52-2151

わが家の避難所

緊急時の連絡先

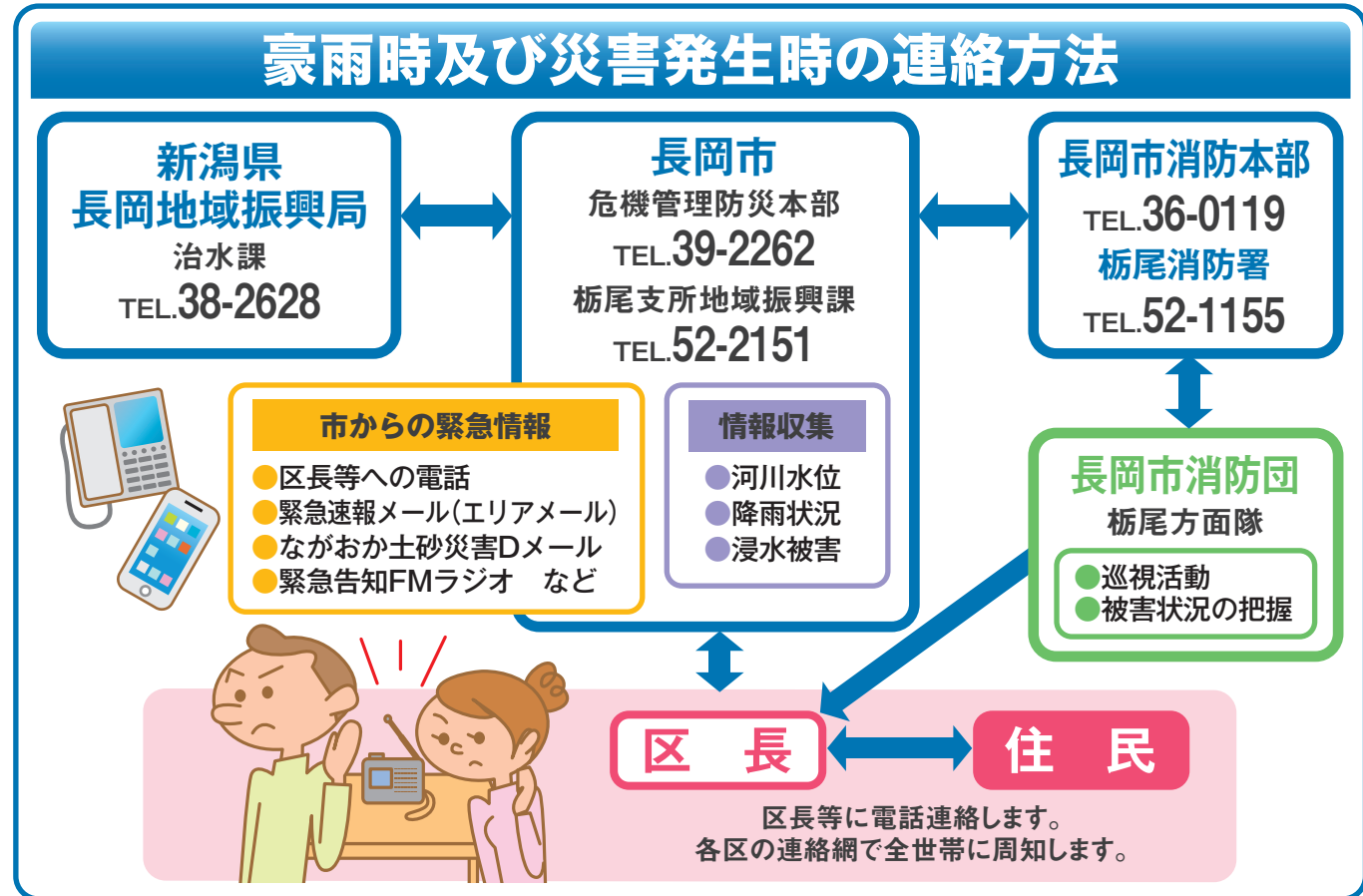
▶家族の連絡先と避難時のメモ

救急車 出動要請 **119** 災害用伝言ダイヤル **171**

災害時は電話が繋がりにくくなります。安否確認は、災害用伝言ダイヤルを利用しましょう。

土砂災害時の持ち出し品

- 銀行等の通帳・印鑑
- 健康保険身分証明書
- 携帯ラジオ
- 衣類など
- 衛生用品
- 医薬品
- 懐中電灯
- 携帯電話
- 飲料水 食料



この土砂災害ハザードマップに関するお問い合わせ先
長岡市 危機管理防災本部
 TEL.0258-39-2262
 ながおか防災ホームページ
<http://www.bousai.city.nagaoka.niigata.jp/>
 〒940-8501 新潟県長岡市大手通1丁目4番地10