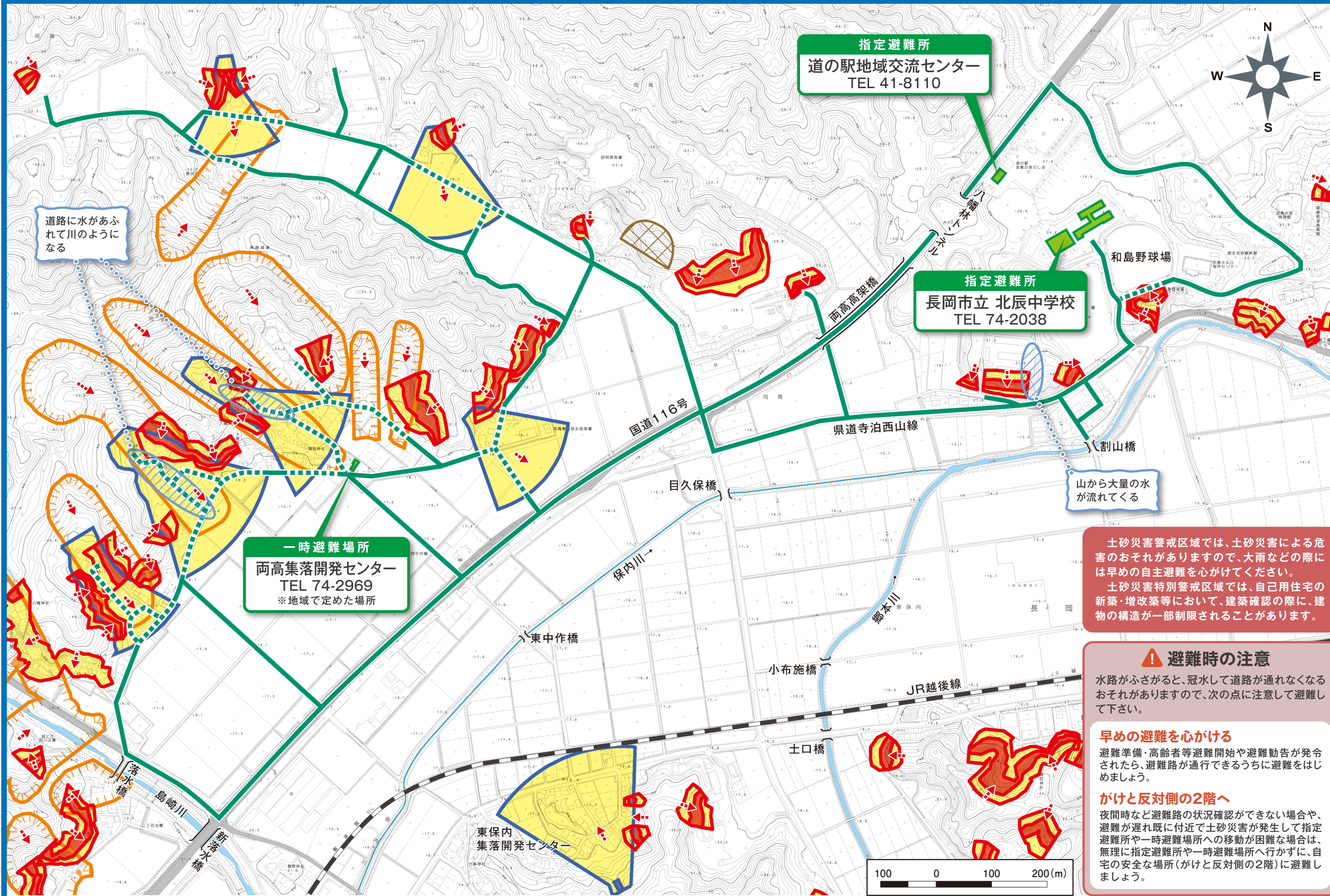


# 両高地区 土砂災害ハザードマップ



### 凡例

- 避難路
- 避難路(警戒区域内を通る避難路)  
がけ下を通る場合はがけ崩れに注意しましょう
- 指定避難所、一時避難場所
- 土砂のおおよその移動方向
- 避難時の要注意箇所
- 過去の土砂災害発生箇所
- 過去の浸水箇所

### 土砂災害の特徴

**警戒区域とは...**  
地図中の「土砂災害特別警戒区域」と「土砂災害警戒区域」は、「土砂災害防止法」という法律に基づいて設定されたものです。

**土砂災害警戒区域(イエローゾーン)**  
土砂災害のおそれのある区域

**土砂災害特別警戒区域(レッドゾーン)**  
建築物が損壊し住民に大きな被害が生じるおそれのある区域

※地図中の土砂災害情報は平成30年2月のものです

**がけ崩れ(急傾斜地の崩壊)**  
地中にしみこんだ水分が土の抵抗を弱め、雨や地震などの影響によって急激に斜面が崩れ落ちる現象。

**土石流**  
土石流は、山腹や溪流に堆積していた土石が長雨や集中豪雨によって、一気に下流へ押し流される現象。

**地すべり**  
斜面の一部あるいは全部が、地下水の影響と重力によってゆっくりと斜面下方に移動する現象。

### 豪雨時及び災害発生時の連絡方法

**長岡市消防本部**  
TEL.36-0119  
**与板消防署**  
TEL.72-2572

**新潟県 長岡地域振興局**  
治水課 TEL.38-2628  
与板維持管理事務所 工務課  
TEL.72-3187

**長岡市 危機管理防災本部**  
TEL.39-2262  
**和島支所 地域振興課**  
TEL.74-3112

**集落自主防災会**  
**住民**

**市からの緊急情報**

- 町内会役員への電話
- 緊急速報メール(エリアメール)
- ながおか土砂災害Dメール
- 緊急告知FMラジオ(FMながおか 80.7MHz)
- 防災行政無線 など

### 土砂災害時の持ち出し品

- 銀行等の通帳・印鑑
- 健康保険証 身分証明書
- 医薬品
- 携帯ラジオ
- 預金通帳
- 個人カード 保険証
- おくすり手帳
- 衣類など
- 懐中電灯
- 携帯電話
- 飲料水 食料
- 衛生用品

### 緊急時の連絡先

連絡先	電話番号
区長	
長岡市和島支所	74-3111
班長	

わが家の避難所

緊急時の連絡先

▶家族の連絡先と避難時のメモ

**災害用伝言ダイヤル 171**

災害時は電話がつながりにくくなります。安否確認は、災害用伝言ダイヤルを利用しましょう。

この土砂災害ハザードマップに関するお問い合わせ先

**長岡市 危機管理防災本部 TEL.0258-39-2262**  
ながおか防災ホームページ <http://www.bousai.city.nagaoka.niigata.jp/>  
〒940-8501 新潟県長岡市大手通1丁目4番地10